



נאבי



OVERVIEW

Dezembro de 2021

OVERVIEW

R\$ 8.1bi
de AuM

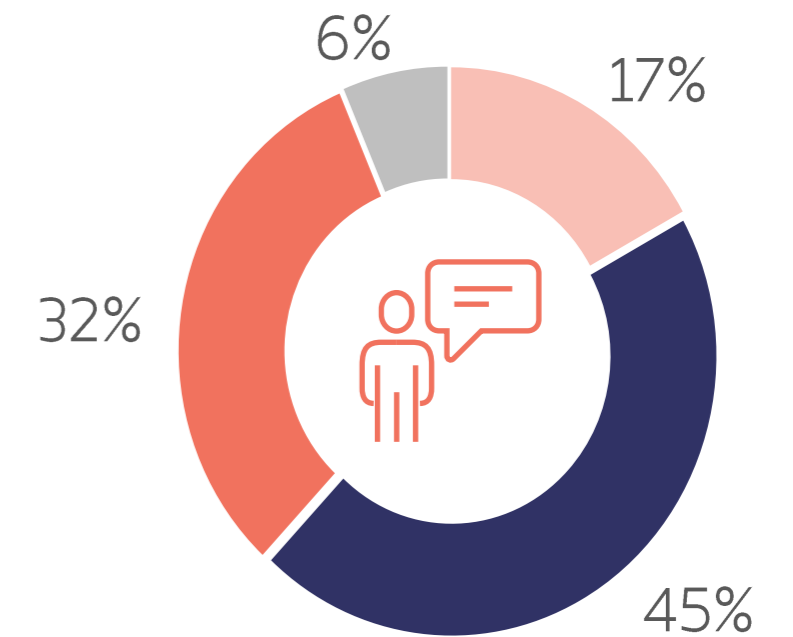
+ 10 anos
de Track Record

Estratégias



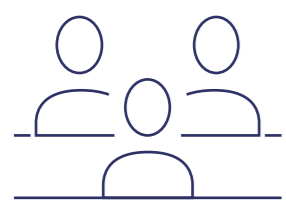
Equities	
Long Short	20%
Previdência	8%
Long Only	56%
Long Biased	16%
Crédito	
Crédito Estruturado	100%
Real Estate	
FoFII	100%

Tipo de Cliente



Plataforma	
Institucional	
Family Offices / Wealth	
Grandes Bancos	

ORGANOGRAMA



61 Pessoas

19 Sócios

Equities 17

- Gestão | 4
- Análise Micro | 11
- Análise Macro | 2

Crédito 8

- Gestão e Análise | 7
- Jurídico | 1

Real Estate 5

- Gestão | 2
- Análise | 3

Infraestrutura 2

- Gestão e Análise | 2

Tecnologia 9

- Data Science | 6
- TI | 3

Comercial, Operações, Risco e Compliance 20

- RI e Marketing | 5
- Back Office | 11
- Administrativo | 3
- Jurídico | 1

Comentário do Gestor

Em dezembro, as principais contribuições positivas vieram dos setores de Energia e Mineração. O primeiro foi beneficiado pela perspectiva positiva do plano de negócios apresentado pela empresa, além dos elevados níveis dos preços de petróleo. O segundo foi favorecido dado os fortes preços de minério de ferro e aço tanto no mercado interno quanto externo. No campo negativo, o adiamento de uma mudança tributária impactou o setor de Telecomunicações. Após cinco meses de queda, a bolsa brasileira apresentou ganhos em dezembro. O mês foi marcado pela aprovação da PEC dos Precatórios pelo Congresso, além da divulgação de dados positivos relacionados à inflação, o que levou a um movimento favorável da curva de juros. No cenário externo, a variante Ômicron segue se espalhando pelo mundo, chegando às principais economias globais. Entretanto, os dados apontam para um aumento do número de novos casos, mas sem crescimento de novos óbitos na mesma proporção das demais ondas. Por fim, o FED adotou uma postura mais *hawkish*, e o mercado já precifica três elevações da taxa de juros americana ao longo do ano.

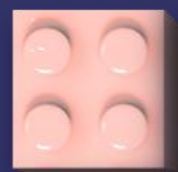


EQUITIES

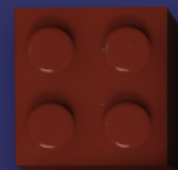


1 PROCESSO, 4 ESTRATÉGIAS

Hedge / livre /
gestão de caixa



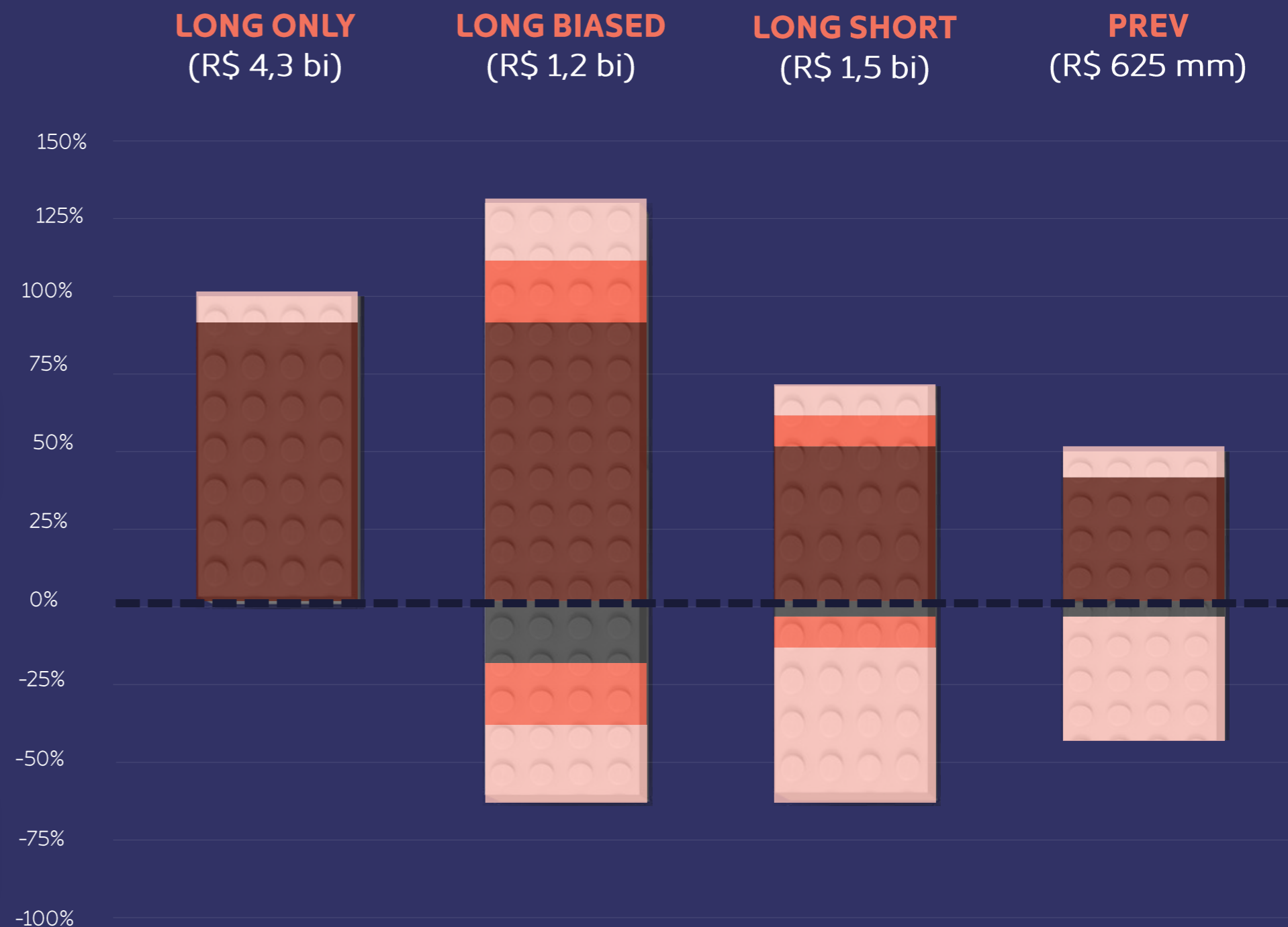
Alpha long



Pares long
Pares short



Alpha short



Exposição Líquida **Exposição Líquida** **Exposição Líquida** **Exposição Líquida**

Mín	Máx	Mín	Máx	Mín	Máx	Mín	Máx
67%	100%	0%	100%	-30%	30%	-30%	30%

CARTEIRA LONG ONLY

Navi Cruise FIC FIA

Composição da carteira

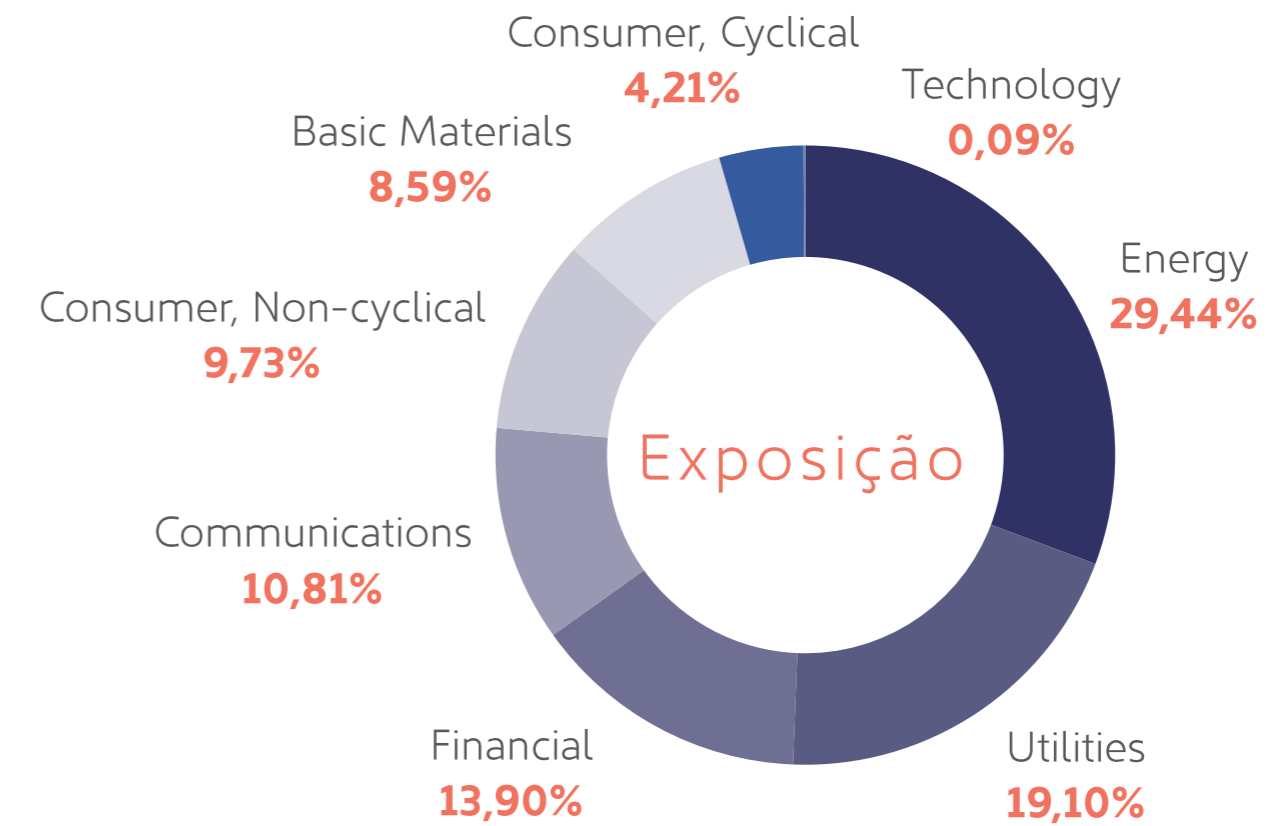
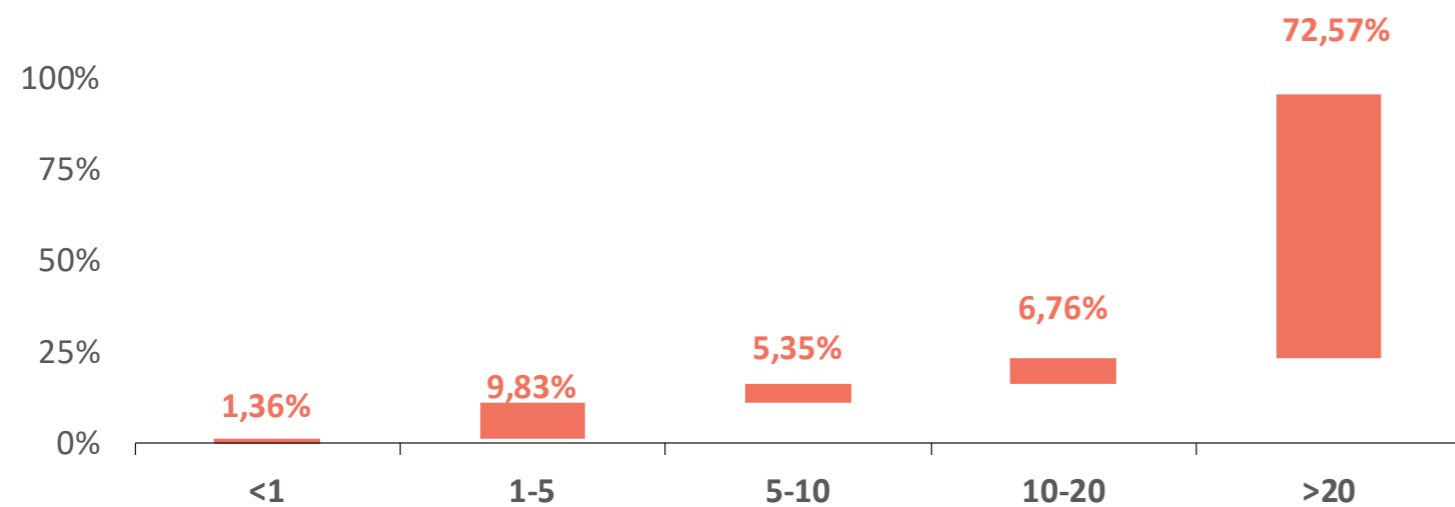
Número de Posições (Média)

Posição	2019	2020	Atual
Long	22	23	24

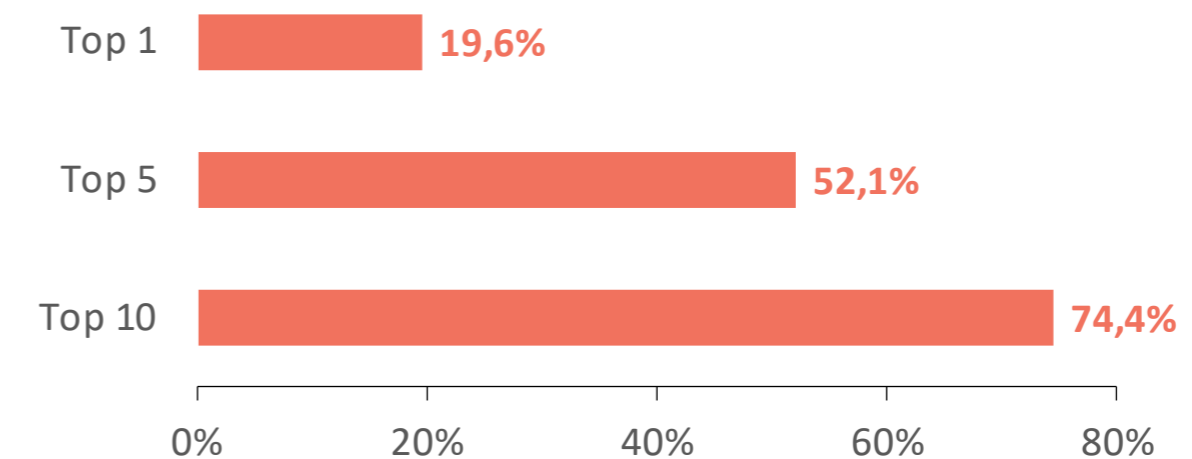
Exposição (Média)

	Min	Max	2019	2020	2021
Exposição Líquida	67%	100%	95%	91%	91%

Exposição por Market Cap (R\$ Bilhões) % do Total

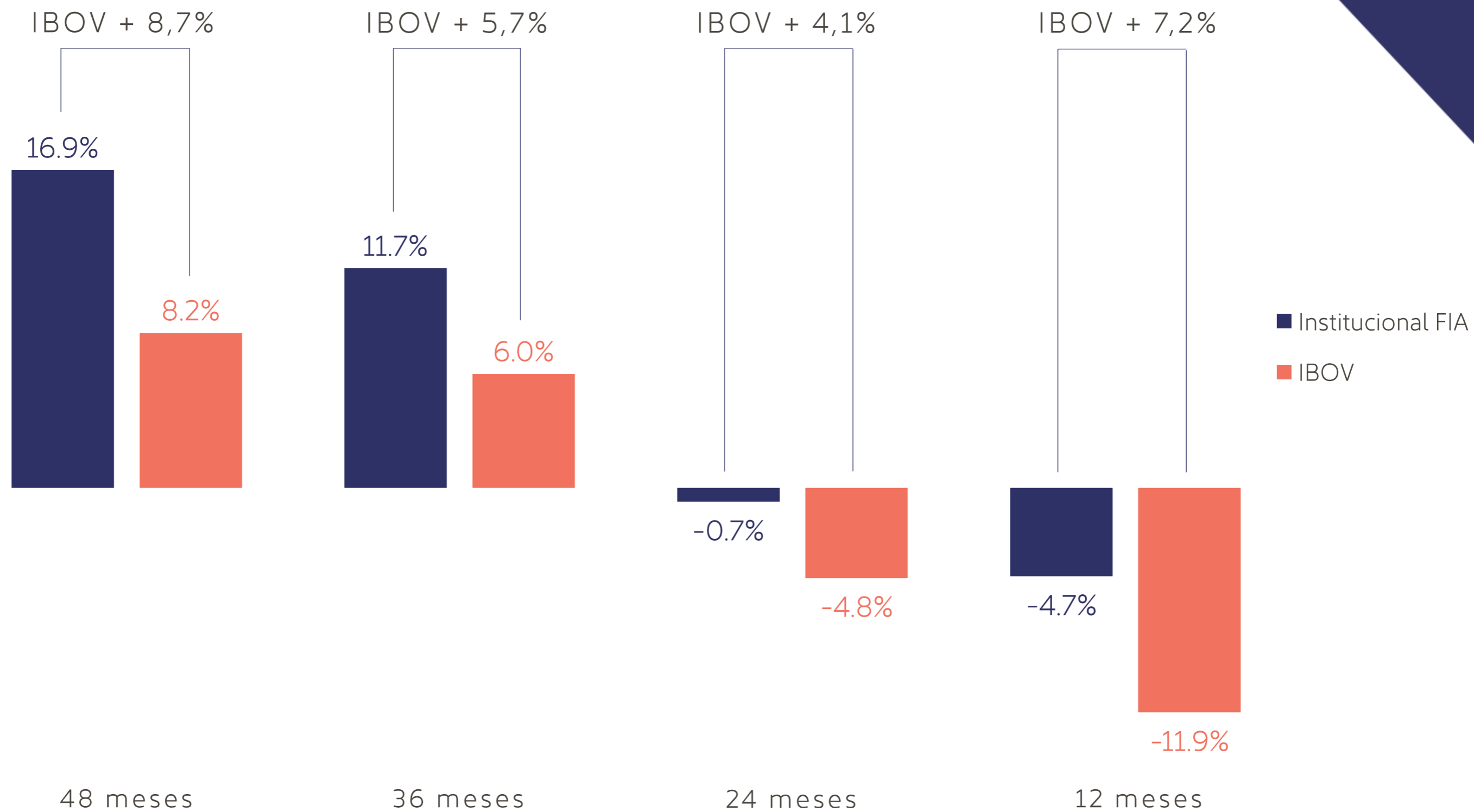


Concentração do Portfólio (% da Carteira)



NAVI INSTITUCIONAL FIC FIA

Retorno anualizado | Data de início: 30/09/2011



NAVI INSTITUCIONAL FIC FIA

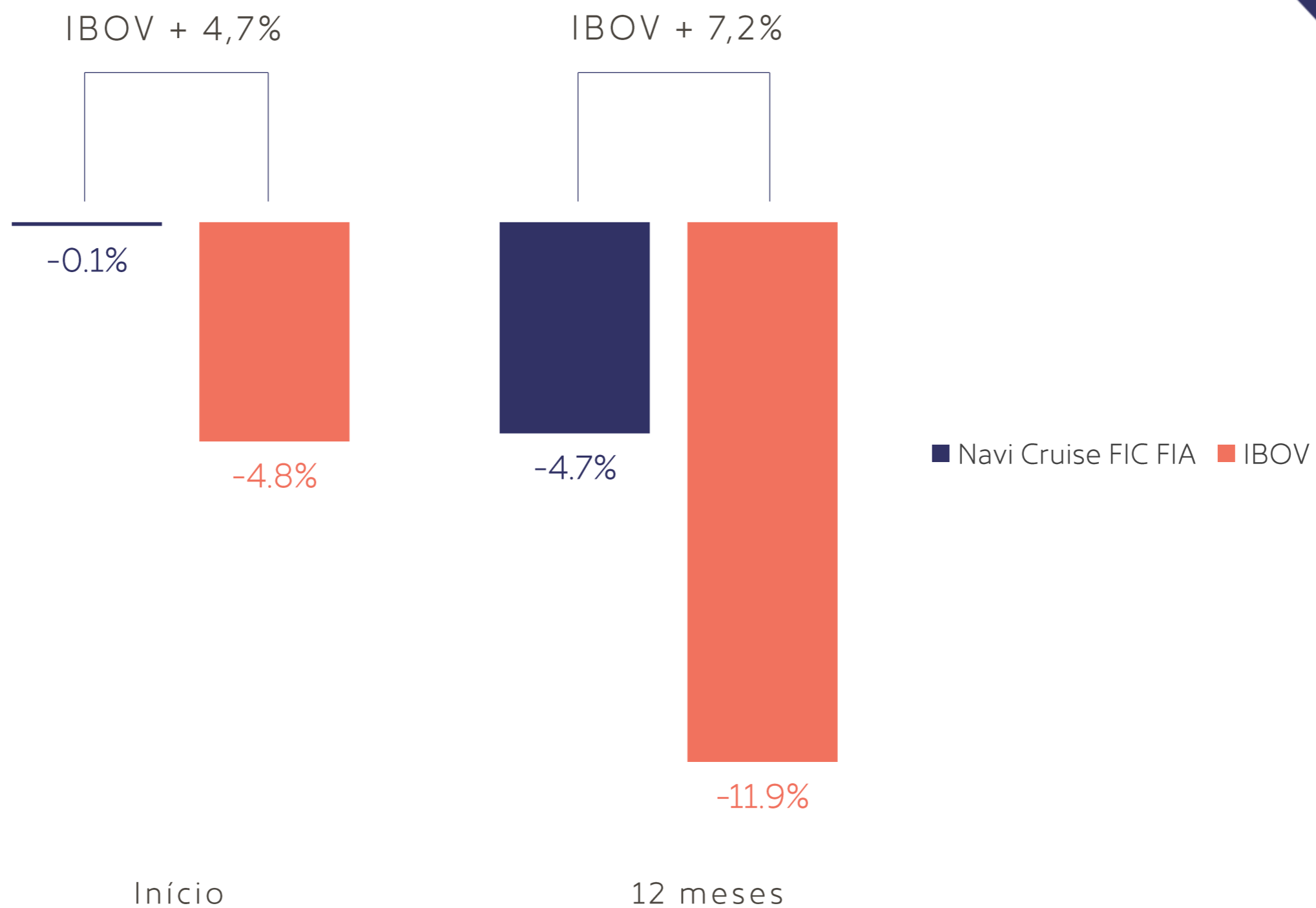
Atribuição

	2015	2016	2017	2018	2019	2020	dez - 21	2021	Desde o início	Desde 2015*
Por setor										
Consumer, Cyclical	-2,00%	3,04%	2,69%	3,96%	9,88%	1,83%	0,09%	0,45%	45,78%	42,74%
Industrial	3,47%	3,81%	-1,27%	0,38%	0,07%	0,00%	0,00%	0,00%	5,89%	6,04%
Consumer, Non-cyclical	0,66%	2,09%	-0,56%	2,01%	8,02%	-1,66%	-0,20%	-5,14%	1,96%	1,03%
Energy	-2,93%	9,11%	0,52%	4,52%	4,82%	0,26%	2,46%	5,68%	47,47%	45,85%
Basic Materials	-1,75%	0,41%	7,01%	5,31%	1,97%	6,67%	1,06%	0,92%	54,12%	47,65%
Financial	-3,78%	11,72%	7,04%	10,34%	7,53%	-5,19%	0,01%	-3,54%	34,96%	23,19%
Utilities	0,92%	22,05%	8,36%	12,90%	11,66%	0,95%	0,27%	-2,15%	84,68%	78,65%
Technology	0,59%	-1,12%	0,00%	0,00%	0,00%	0,00%	0,00%	0,05%	-0,29%	-0,27%
Communications	-0,34%	-2,38%	1,87%	0,55%	1,38%	0,99%	-0,19%	0,29%	7,98%	8,18%
Others/Hedge	-2,52%	4,81%	1,78%	-1,04%	-0,33%	0,81%	-0,16%	1,17%	10,23%	8,46%
TOTAL	-7,67%	53,56%	27,45%	38,93%	44,98%	4,66%	3,34%	-2,27%	292,79%	261,51%
Caixa	1,16%	2,33%	1,64%	0,81%	0,58%	0,20%	0,03%	0,27%	19,56%	9,97%
Despesas	-1,52%	-5,20%	-2,46%	-5,67%	-4,24%	-1,48%	-0,15%	-2,69%	-58,05%	-43,83%
Navi Institucional FIC FIA	-8,02%	50,69%	26,64%	34,07%	41,32%	3,38%	3,22%	-4,70%	254,32%	227,63%
IBOV	-13,31%	38,93%	26,86%	15,03%	31,58%	2,92%	2,85%	-11,93%	100,33%	109,61%
DIF IBOV	5,29%	11,76%	-0,22%	19,03%	9,74%	0,47%	0,36%	7,23%	153,99%	118,01%

* Nosso time de gestão assumiu o fundo em 2015.

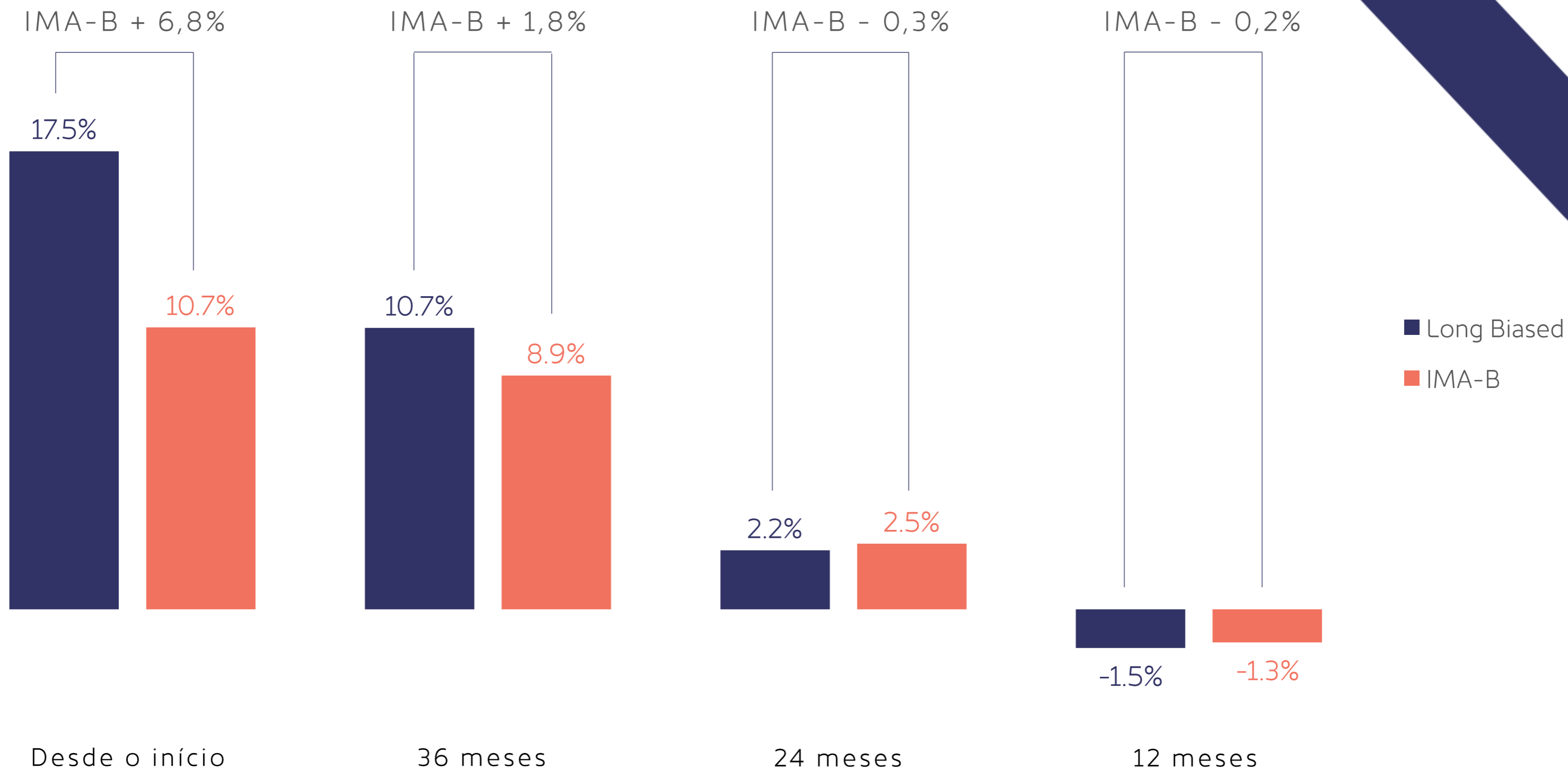
NAVI CRUISE FIC FIA

Retorno anualizado | Data de início: 23/12/2019



NAVI LONG BIASED FIC FIM

Retorno anualizado | Data de início: 27/12/2016



NAVI LONG BIASED FIC FIM

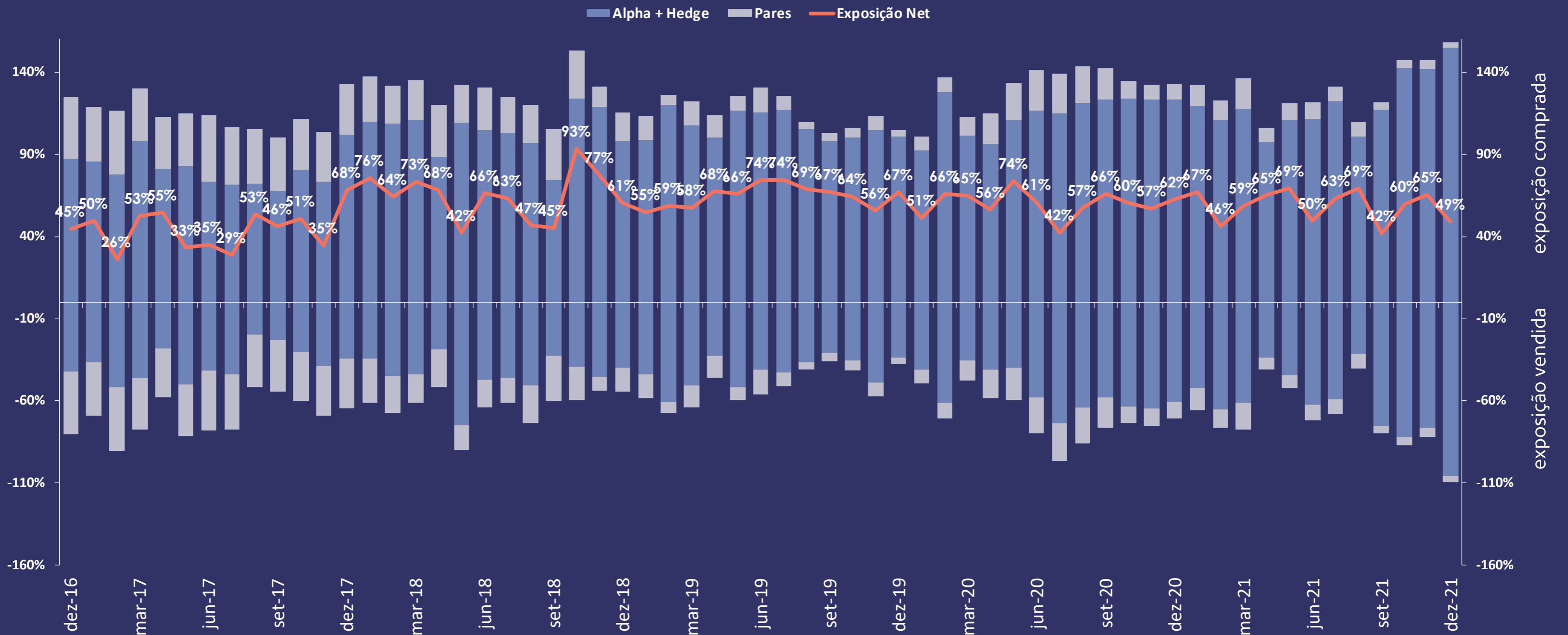
Atribuição

	2016	2017	2018	2019	2020	dez-21	2021	Desde o início
Alpha Long	1,43%	14,50%	27,24%	39,99%	0,71%	2,78%	-8,85%	96,97%
Alpha Short	-0,23%	1,32%	0,41%	-1,51%	5,31%	-0,09%	1,15%	13,08%
Total Direcional	1,21%	15,82%	27,65%	38,48%	6,03%	2,70%	-7,70%	110,05%
Pares	-0,71%	5,07%	2,87%	0,54%	2,86%	-0,05%	0,23%	15,47%
Hedge	-0,67%	-3,25%	-1,89%	-10,26%	-2,20%	-1,65%	6,41%	-13,31%
Caixa	0,97%	10,57%	11,79%	5,99%	2,36%	0,77%	3,93%	49,99%
Despesas	-0,12%	-5,33%	-7,49%	-4,92%	-2,94%	-0,16%	-4,35%	-39,00%
Navi Long Biased FIC FIM	0,68%	22,88%	32,93%	29,84%	6,11%	1,60%	-1,47%	123,22%
IMA-B	1,02%	12,79%	13,06%	22,95%	6,41%	0,22%	-1,26%	66,40%
Diferencial IMA-B	-0,34%	10,08%	19,87%	6,89%	-0,30%	1,38%	-0,21%	56,82%
Por setor								
Consumer, Cyclical	0,17%	1,01%	3,16%	8,39%	2,21%	-0,06%	3,14%	30,87%
Industrial	-0,15%	-0,68%	0,35%	0,07%	0,02%	0,00%	0,00%	-0,26%
Consumer, Non-cyclical	-0,03%	0,40%	1,04%	6,73%	-1,44%	-0,27%	-6,18%	-4,35%
Energy	-0,19%	-0,03%	3,99%	4,17%	-0,39%	2,43%	4,63%	21,23%
Basic Materials	-0,40%	2,95%	2,30%	1,41%	8,46%	1,00%	0,10%	26,02%
Financial	0,45%	8,89%	8,68%	8,28%	-2,21%	-0,07%	-5,65%	16,25%
Utilities	0,66%	7,12%	10,67%	10,27%	0,68%	-0,07%	-3,54%	31,32%
Technology	0,00%	-0,15%	0,00%	0,00%	0,00%	-0,04%	0,03%	-0,08%
Communications	-0,01%	1,52%	0,34%	1,46%	-0,27%	-0,28%	-0,07%	3,48%
Others/Hedge	-0,67%	-3,41%	-1,92%	-11,96%	-0,37%	-1,64%	6,51%	-12,19%
Total	-0,17%	17,63%	28,62%	28,82%	6,69%	1,00%	-1,05%	112,29%

NAVI LONG BIASED FIC FIM

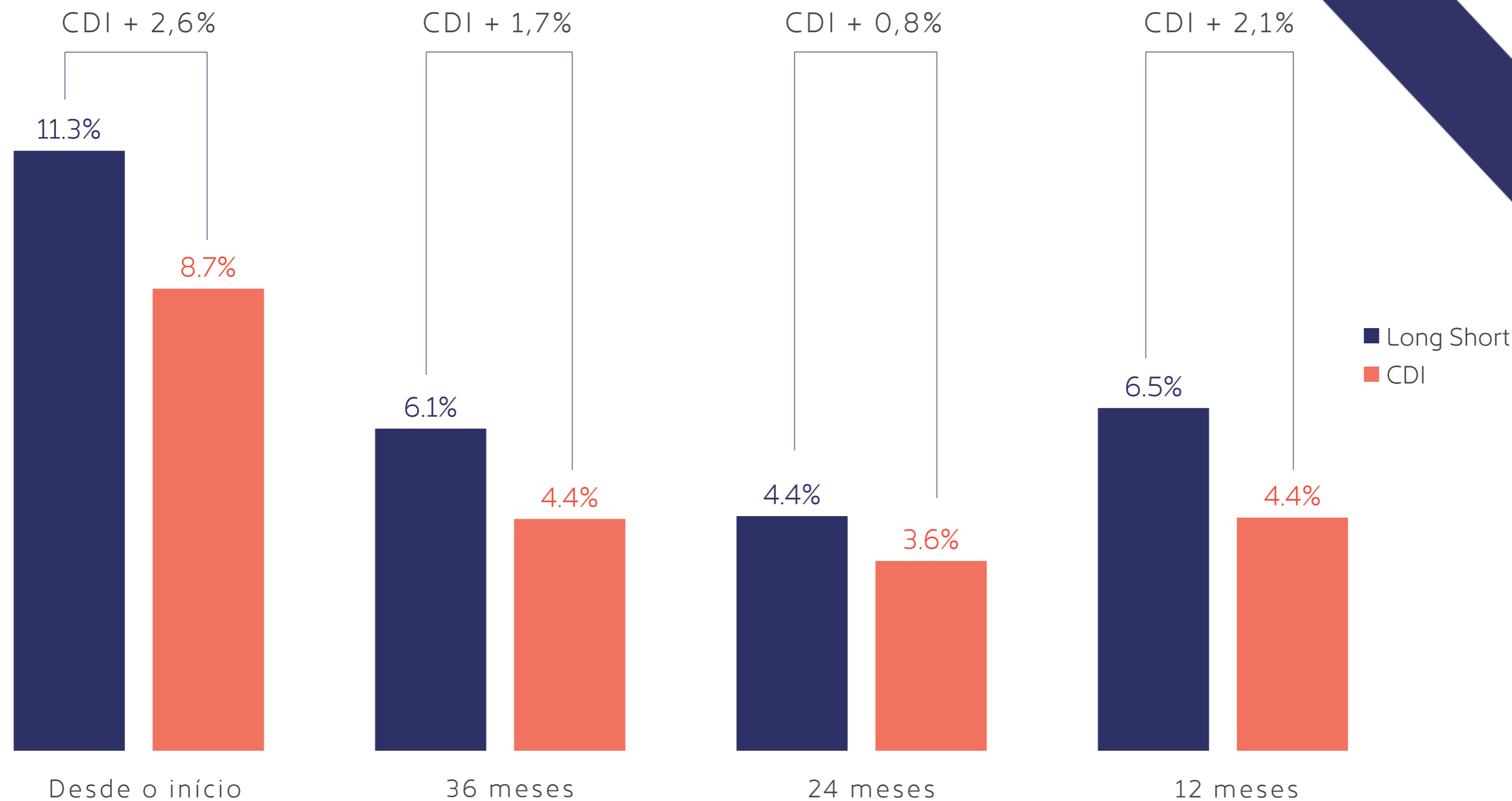
Histórico de Exposição

Exposição Final do Mês



NAVI LONG SHORT FIC FIM

Retorno anualizado | Data de início: 29/09/2010



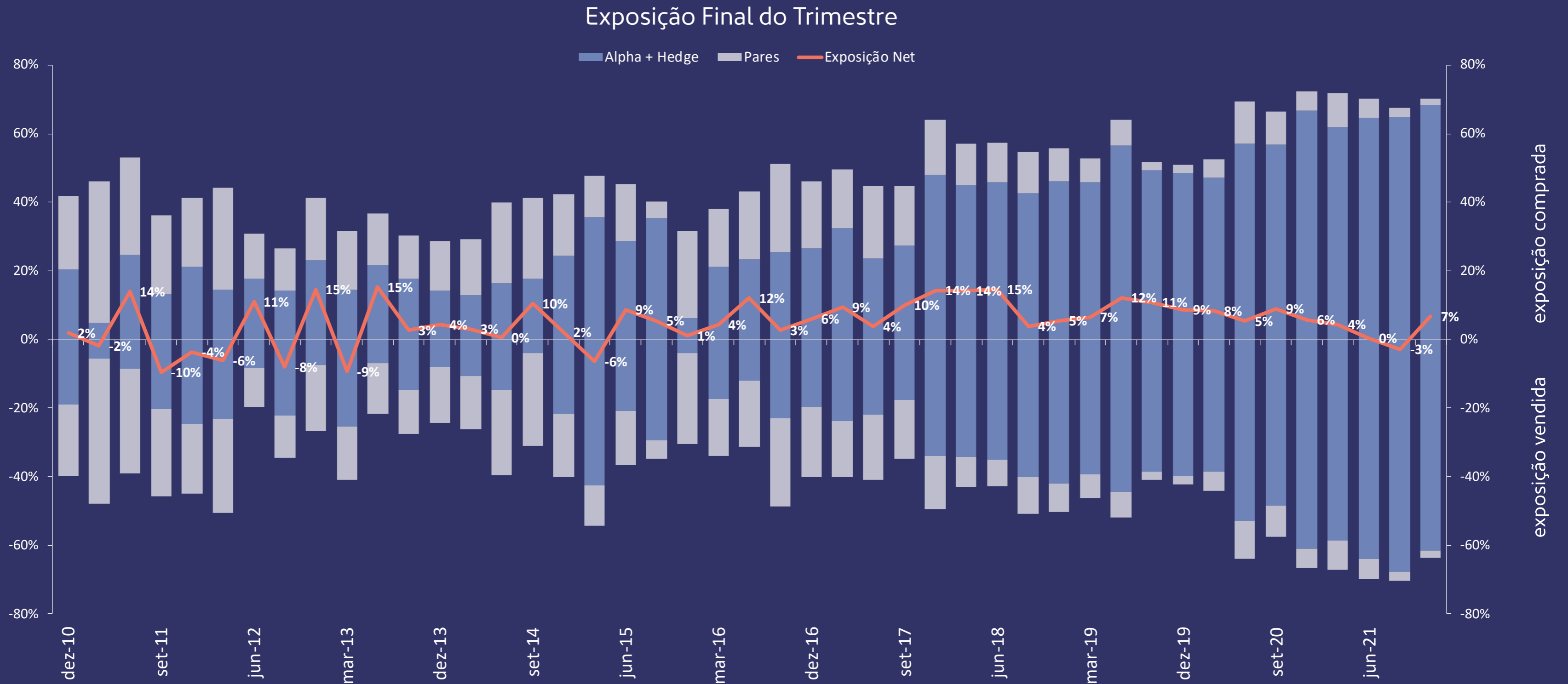
NAVI LONG SHORT FIC FIM

Atribuição

	2010	2011	2012	2013	2014	2015	2016	2017	2018	2019	2020	dez-21	2021	Desde o início
Alpha Long	0,36%	-0,50%	6,11%	0,40%	-0,48%	1,51%	8,70%	6,75%	14,46%	18,90%	5,43%	1,66%	-5,26%	127,60%
Alpha Short	0,00%	0,75%	0,75%	2,00%	-0,62%	0,91%	-3,92%	-0,25%	0,08%	-0,72%	2,44%	-0,05%	0,85%	5,22%
Total Direcional	0,36%	0,25%	6,87%	2,40%	-1,10%	2,41%	4,77%	6,50%	14,55%	18,18%	7,87%	1,62%	-4,41%	132,82%
Pares	2,02%	-0,70%	2,01%	0,82%	1,84%	-2,18%	1,88%	2,58%	1,18%	0,29%	1,58%	-0,02%	0,16%	21,90%
Hedge	-0,08%	1,09%	0,60%	1,19%	0,62%	8,75%	-1,09%	-3,95%	-3,12%	-11,43%	-6,76%	-1,36%	9,23%	-23,95%
Caixa	2,61%	10,81%	9,04%	7,85%	10,36%	13,04%	13,73%	10,08%	6,65%	5,49%	2,13%	0,73%	4,26%	167,96%
Despesas	-0,95%	-2,21%	-3,63%	-3,17%	-2,15%	-2,93%	-3,14%	-2,75%	-4,40%	-3,08%	-2,40%	-0,18%	-2,78%	-66,13%
Navi Long Short FIC FIM	3,98%	9,24%	14,90%	9,09%	9,57%	19,10%	16,15%	12,46%	14,87%	9,45%	2,42%	0,79%	6,46%	232,68%
CDI	2,60%	11,59%	8,41%	8,05%	10,81%	13,23%	14,00%	9,96%	6,42%	5,96%	2,77%	0,76%	4,40%	155,21%
% CDI	153%	80%	177%	113%	89%	144%	115%	125%	231%	158%	88%	103%	147%	150%
Por setor														
Consumer, Cyclical	0,00%	0,64%	1,80%	0,53%	-0,82%	-0,21%	0,03%	0,52%	1,67%	1,14%	2,11%	-0,03%	1,81%	20,68%
Industrial	-0,11%	0,33%	0,17%	-0,03%	-0,46%	-0,57%	3,68%	-0,41%	0,12%	0,33%	0,01%	0,00%	0,00%	5,87%
Consumer, Non-cyclical	0,37%	0,69%	1,39%	-0,17%	-1,68%	-0,19%	0,09%	0,07%	0,60%	1,02%	-0,52%	-0,16%	-3,78%	7,30%
Energy	0,41%	1,04%	1,32%	0,01%	0,79%	-0,04%	1,81%	0,04%	2,08%	3,64%	0,92%	1,47%	3,05%	25,57%
Basic Materials	0,69%	-0,21%	0,52%	0,49%	0,79%	1,91%	-3,70%	1,67%	1,38%	0,66%	5,30%	0,59%	0,14%	23,91%
Financial	1,19%	-0,27%	2,60%	0,16%	0,42%	0,09%	1,43%	4,12%	4,97%	5,45%	-0,44%	-0,06%	-3,37%	31,26%
Utilities	-0,02%	0,44%	1,03%	-0,91%	0,44%	1,42%	4,32%	2,64%	4,69%	2,00%	1,26%	-0,03%	-2,22%	7,58%
Technology	0,00%	0,03%	0,68%	0,15%	0,00%	0,00%	-0,13%	-0,18%	0,00%	2,25%	0,00%	-0,02%	0,02%	25,31%
Communications	0,00%	-0,67%	0,08%	2,84%	2,18%	-0,39%	-0,89%	0,57%	0,22%	1,02%	-0,07%	-0,16%	-0,01%	5,13%
Others/Hedge	-0,25%	-3,75%	-0,15%	1,34%	-0,35%	7,01%	-1,07%	-3,92%	-3,12%	-10,48%	-5,89%	-1,35%	9,33%	-21,92%
Total	2,29%	-1,73%	9,45%	4,41%	1,31%	9,03%	5,56%	5,13%	12,61%	7,03%	2,69%	0,24%	4,97%	130,70%

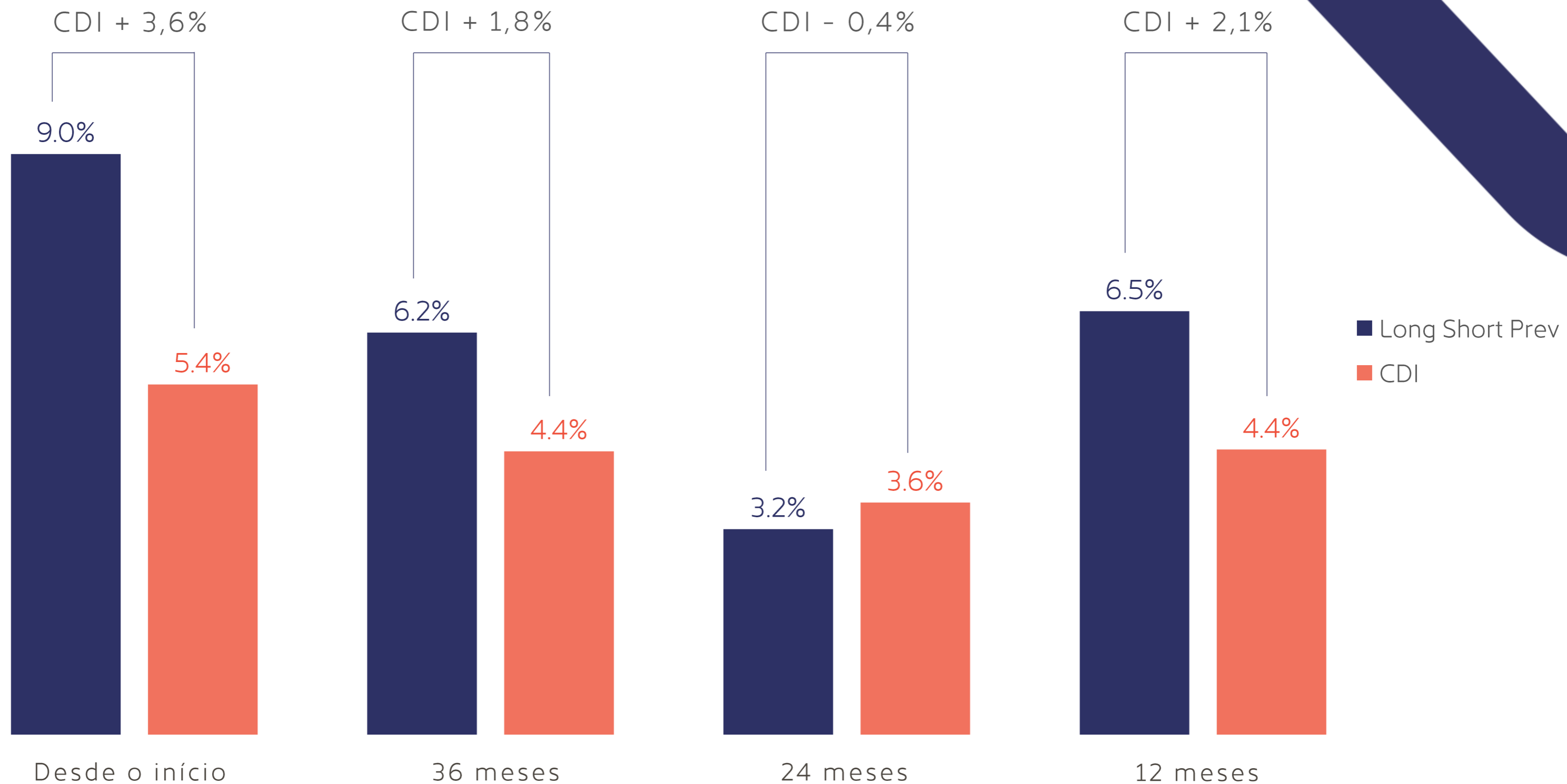
NAVI LONG SHORT FIC FIM

Histórico de Exposição



NAVI LONG SHORT ICATU PREV

Retorno anualizado | Data de início: 18/05/2017



NAVI LONG SHORT ICATU PREV

Atribuição

	2017	2018	2019	2020	dez-21	2021	Desde o início
Alpha Long	0,80%	9,33%	16,64%	1,61%	1,37%	-3,95%	28,05%
Alpha Short	0,00%	0,02%	-0,37%	1,51%	-0,07%	0,81%	2,81%
Total Direcional	0,80%	9,35%	16,28%	3,13%	1,30%	-3,14%	30,86%
Pares	0,00%	0,11%	0,31%	0,37%	-0,02%	-0,04%	0,96%
Hedge	-0,13%	1,64%	-7,74%	-3,74%	-1,10%	7,11%	-3,28%
Renda Fixa	9,02%	8,76%	6,15%	2,45%	0,72%	4,19%	35,19%
Despesas	-3,72%	-2,89%	-2,47%	-2,29%	-0,18%	-1,60%	-15,27%
Navi Long Short Icatu Prev	5,96%	16,96%	12,52%	-0,08%	0,72%	6,53%	48,43%
CDI	5,30%	6,42%	5,96%	2,77%	0,76%	4,40%	27,41%
%CDI	112%	264%	210%	-	94%	149%	177%
Por setor							
Consumer, Cyclical	0,00%	1,23%	2,69%	1,21%	-0,03%	1,26%	8,14%
Industrial	0,00%	0,00%	0,04%	0,01%	0,00%	0,00%	0,06%
Consumer, Non-cyclical	0,07%	0,66%	2,40%	-0,32%	-0,13%	-3,08%	-0,99%
Energy	0,00%	1,17%	1,47%	1,32%	1,18%	2,33%	8,15%
Basic Materials	0,26%	1,54%	0,28%	3,16%	0,48%	0,11%	6,80%
Financial	0,22%	1,96%	2,69%	-2,34%	-0,04%	-2,32%	-0,85%
Utilities	0,25%	3,19%	3,70%	0,63%	-0,03%	-1,54%	6,94%
Technology	0,00%	0,00%	0,00%	0,00%	-0,02%	0,02%	0,03%
Communications	0,00%	0,02%	0,45%	-0,20%	-0,13%	-0,07%	0,12%
Others/Hedge	3,56%	3,23%	-4,87%	-3,70%	-1,10%	7,23%	5,85%
TOTAL	4,36%	13,01%	8,85%	-0,25%	0,18%	3,93%	34,24%

Termos Gerais

	Navi Long Short	Navi Institucional	Navi Long Biased	Navi LS Icatu Prev	Navi Cruise
Categoria ANBIMA	Multimercado L&S - Direcional	Ações Livre	Multimercado Livre	Previdência Multimercados	Ações Livre
Público	Geral	Geral	Qualificado	Geral	Geral
Aplicação Mínima Inicial	R\$ 50.000,00	R\$ 10.000,00	R\$ 50.000,00	Não há	R\$ 10.000,00
Aplicação Mov. Mínima Conta e Ordem	R\$ 5.000,00	R\$ 5.000,00	R\$ 5.000,00	Não há	R\$ 5.000,00
Movimentação	R\$ 10.000,00	R\$ 5.000,00	R\$ 10.000,00	Consultar a Seguradora	R\$ 5.000,00
Cota Aplicação	D+0	D+1	D+0	D+0	D+1
Cota Resgate	D+30 D+32	D+30 D+32	D+60 D+62	D+1 D+3	D+30 D+32
Taxa de Administração	2,0% a.a.	1,5% a.a.	2,0% a.a.	2,0% a.a.	2,0% a.a.
Taxa de Performance	20% sobre CDI	20% sobre Ibovespa	20% sobre IMA-B	Não há	20% sobre Ibovespa
Contato	(21) 3590-2410				
Ticker Bloomberg	NAVILGS BZ	NAVCINT BZ	NAVILBM BZ	NAVCICA BZ	NAVICRK BZ
Website	www.navi.com.br				
Custodiante	Banco Bradesco S.A				
Administrador	BEM DTVM Ltda.				
Autorregulação	ANBIMA				
Auditores	KPMG Auditores Independentes e PricewaterhouseCoopers				

Últimos Prêmios



O Navi Long Short FIC FIM e o Navi Institucional FIC FIA foram classificados com 5 estrelas no ranking MORNINGSTAR, em abril de 2021.



O Navi Long Short FIC FIM, o Navi Institucional FIC FIA e o Navi Long Biased FIC FIM receberam classificação **Excelente** pela revista Investidor Institucional, na edição de agosto de 2020.



O Navi Long Short FIC FIM e o Navi Long Biased FIC FIM ficaram entre os 10 fundos com **melhor relação de risco e retorno**, de suas respectivas estratégias, no ranking do Valor Econômico, em 2021.



O Navi Long Short FIC FIM foi classificado como o 3º melhor **fundo multimercado** nos últimos 3 anos no ranking InfoMoney-Ibmecc 2020.



ווינה

Investindo em boas ideias



Leia o prospecto, o formulário de informações complementares, lâmina de informações essenciais e o regulamento antes de investir. A rentabilidade passada não representa garantia de rentabilidade futura. A rentabilidade divulgada não é líquida de impostos. Fundos de investimento não contam com garantia do administrador, do gestor, de qualquer mecanismo de seguro ou Fundo Garantidor de Crédito - FGC. Este Fundo está autorizado a realizar aplicações em ativos financeiros no exterior. Este Fundo está sujeito a risco de perda substancial de seu patrimônio líquido em caso de eventos que acarretem o não pagamento dos ativos integrantes de sua carteira, inclusive por força de intervenção, liquidação, regime de administração temporária, falência, recuperação judicial ou extrajudicial dos emissores responsáveis pelos ativos do Fundo. Este Fundo utiliza estratégias com derivativos como parte integrante de sua política de investimento. Tais estratégias, da forma como são adotadas, podem resultar em significativas perdas patrimoniais para seus quotistas, podendo inclusive acarretar perdas superiores ao capital aplicado, implicando na ocorrência de patrimônio líquido do Fundo e a consequente obrigação do quotista de aportar recursos adicionais para cobrir o prejuízo do Fundo.



Autorregulação
ANBIMA

Gestão de Recursos

A presente instituição aderiu ao Código ANBIMA de Regulação e Melhores Práticas para os Fundos de Investimento.