

Carta do Gestor – Fevereiro 2022

Cenário

O balanço de riscos em relação à inflação global segue desfavorável e o novo choque de oferta advindo das sanções impostas pelo Ocidente à Rússia contribuem para a manutenção das incertezas em patamares elevados. Tais sanções, no curto-prazo, não parecem ter impacto para frear a invasão por parte da Rússia, no entanto, terão forte impacto na economia do país. O setor de energia, que até então foi poupado dada a vulnerabilidade da Europa às importações da Rússia, pode ser incluído nas próximas sanções e impactar ainda mais os preços de petróleo e de energia. Na China, começamos a ter indícios de uma melhora na atividade decorrente das iniciativas do governo como a adoção de uma política monetária expansionista.

Nos Estados Unidos, tivemos dados fortes de consumo e também de emprego, que registrou um acréscimo de 678 mil vagas superando a expectativa dos economistas de 400 mil. A criação de novas vagas reduziu a taxa de desemprego de 4,0% para 3,8%, atingindo o menor nível desde o início da pandemia. O setor imobiliário também segue apertado e a balança comercial crescentemente deficitária. Todos esses fatores aliados aos dados de inflação, que mais uma vez vieram altos, indicam uma velocidade de crescimento acima do potencial e uma economia onde já não há ociosidade. Como consequência, já vemos um discurso alterado por parte dos membros do Fed, incluindo o presidente Jerome Powell, sinalizando uma alta maior e mais rápida nos juros. A dimensão necessária do ajuste ainda não é clara, dado que a maior parte do efeito benéfico da reabertura já terminou, a política fiscal deixa de ser tão expansionista e uma parcela do ajuste pode ser feita através do balanço do banco central. Além disso, temos uma camada adicional de incerteza na decisão por conta da guerra na Ucrânia, que sugere um passo inicial menor. Como o choque de oferta causado pela guerra tem efeito inflacionário, o impacto no orçamento total de altas do Fed fica mais dúbio.

Na Europa, os dados de inflação surpreenderam novamente para cima, mesmo antes do impacto recente da invasão Russa na Ucrânia. A inflação acelerou de 5,1% para 5,8% em fevereiro, com o núcleo subindo de 2,3% para 2,7%. O pico, que era para ter sido atingido em dezembro de 2021, agora foi postergado para abril e com risco ser adiado mais uma vez. Antes do efeito de incerteza da guerra, a atividade da Zona do Euro demonstrava indícios de aceleração e o ECB tinha sinalizado que poderia adiantar o fim do seu programa de compra de ativos (QE-APP). Mas, face à incerteza do cenário, o ECB deve postergar qualquer decisão e anúncio até ter mais clareza do efeito da guerra na atividade, apesar do aumento do risco inflacionário. O efeito negativo na atividade deve ser amenizado por uma política fiscal mais expansionista. Sendo assim, o mais provável é que ocorra apenas uma postergação da normalização da política monetária e não uma reversão.

Na China, continuamos a ver alguns focos relevantes de COVID ao longo do mês de fevereiro, com destaque para Hong Kong, cujo sistema de saúde colapsou em algumas regiões. Apesar do cenário desafiador, a autoridade local ainda não escolheu um enfrentamento duro, como o *full lockdown*. Ao mesmo tempo, o governo central em Pequim foi bem claro nas declarações públicas quando indicou que o melhor que Hong Kong poderia fazer era um fechamento geral das atividades, como a China vem fazendo desde o começo da pandemia em situações parecidas. Por outro lado, tem ficado evidente que as autoridades centrais da China se preocupam mais com os impactos das restrições na

atividade econômica e que a prevenção de surtos com fechamentos indiscriminados e gerais serão abandonados. Nos dados, vimos a inflação de janeiro desacelerar um pouco mais do que o esperado, puxado por preço de bens mais fracos. No setor imobiliário, o movimento dos preços das casas pode indicar que a confiança no setor começou a dar sinais de recuperação. Mas, o principal destaque no mês ficou na surpresa positiva nos dados de crédito. Os detalhes da composição do impulso de crédito indicaram que a economia começou a receber os efeitos expansionistas da política monetária.

No Brasil, os dados de atividade divulgados em fevereiro foram, no cômputo geral, um pouco melhores. A balança comercial voltou a surpreender positivamente e a melhora nos termos de troca devem sustentar um balanço externo relativamente confortável. Esse fator, junto ao aumento do diferencial de juros, está ajudando a valorização do real. Dados de inflação voltaram a surpreender para pior e o aumento dos preços das *commodities*, incluindo a última perna da guerra, mais do que compensa a valorização da moeda e do corte de impostos. Em suma, seguem as preocupações sobre as eleições presidenciais e os impactos da guerra na Ucrânia no país, que devem gerar uma pequena melhora no balanço externo, piora significativa da inflação e um incentivo extra ao populismo fiscal.

Posições

Em juros, abrimos posições aplicadas na Europa e compradas em inflação no Brasil, mantivemos posições tomadas na República Tcheca, na Polônia, nos EUA e no Reino Unido e zeramos posições aplicadas no Canadá e na Austrália.

Em bolsa, mantivemos posições compradas e de valor relativo em ações brasileiras e reduzimos posições compradas em ações globais.

Em moedas, aumentamos posições compradas no rand sul-africano e no dólar canadense e posições vendidas na libra esterlina e no peso chileno. Zeramos posições vendidas no euro e no rublo russo.

Em commodities, abrimos posições compradas no zinco e no cobre, aumentamos posições compradas no petróleo, no paládio e na soja. Mantivemos posições vendidas no milho e zeramos posições vendidas no ouro.

Atribuição de Performance

Em relação à performance, contribuíram positivamente as posições juros e moedas e negativamente as posições de bolsa e commodities. Em bolsa brasileira, os destaques foram para ganhos em posições nos setores de construção, óleo e gás e bancos. Tivemos perdas em posições nos setores de consumo, mineração e siderurgia e transporte e logística.

Estratégias	KAPPA FIN					ZETA FIQ				
	fev/22	2022	12M	24M	60M	fev/22	2022	12M	24M	60M
Juros	0,46%	1,40%	2,48%	3,29%	16,24%	0,79%	2,44%	4,40%	5,43%	28,89%
Moedas	0,01%	-0,20%	0,64%	0,67%	-5,63%	0,03%	-0,34%	1,11%	0,99%	-10,93%
Bolsa	-1,64%	-0,40%	3,00%	3,98%	21,61%	-2,81%	-0,61%	5,29%	6,72%	39,44%
Commodities	-0,03%	0,21%	1,12%	2,04%	3,40%	-0,06%	0,37%	1,98%	3,58%	6,47%
Caixa e Custos	0,29%	-0,01%	-1,79%	-3,80%	-17,35%	0,31%	-0,59%	-3,46%	-6,24%	-27,15%
CDI	0,75%	1,49%	5,68%	8,18%	32,40%	0,75%	1,49%	5,68%	8,18%	32,40%
Performance do Fundo	-0,17%	2,50%	11,13%	14,36%	50,68%	-0,98%	2,76%	15,00%	18,65%	69,12%
% CDI	-	167,41%	195,90%	175,63%	156,39%	-	185,08%	263,94%	228,01%	213,30%

Objetivo do Fundo

O objetivo do Fundo é buscar a valorização de suas cotas no longo prazo, por meio da realização de investimentos em ativos e valores mobiliários disponíveis nos mercados financeiro e de capitais.

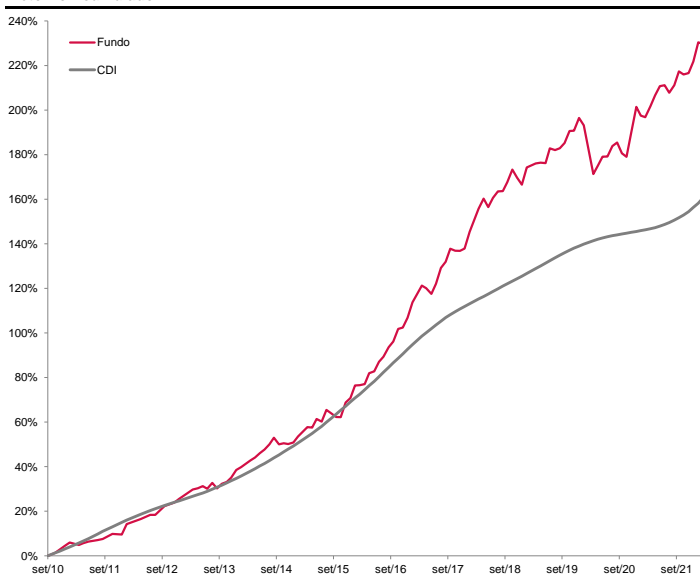
Política de Investimentos

Investir em ativos e derivativos financeiros nos mercados de valores mobiliários brasileiro e internacional, buscando oportunidades nos mercados de ações, juros, câmbio, títulos de dívida externa, índices de preços e derivativos referenciados em qualquer fator de risco. O Fundo poderá se utilizar, entre outros, de mecanismos de hedge, operações de arbitragem e estratégias ativas com derivativos para alcançar seu objetivo. Os investimentos do Fundo serão realizados com base numa criteriosa análise fundamentalista associada à rigorosa monitoração e gestão de risco. Este fundo aplica no mínimo 95% de seu patrimônio em cotas de fundos.

Retornos Líquidos - Livres de Taxa de Administração e Performance

	Jan	Fev	Mar	Abr	Mai	Jun	Jul	Ago	Set	Out	Nov	Dez	Ano	Início
2016	3,33%	0,08%	0,26%	2,77%	0,47%	2,34%	1,22%	2,25%	1,29%	2,89%	0,33%	2,18%	21,15%	106,86%
CDI	1,05%	1,00%	1,16%	1,05%	1,11%	1,16%	1,11%	1,21%	1,11%	1,05%	1,04%	1,12%	14,00%	92,69%
% CDI	315,32%	7,82%	22,27%	262,87%	42,77%	201,62%	110,22%	185,78%	116,60%	275,39%	31,93%	194,00%	151,05%	115,29%
2017	3,31%	2,43%	1,08%	-0,56%	-1,16%	2,11%	3,20%	1,20%	2,53%	-0,39%	-0,02%	0,43%	14,98%	137,84%
CDI	1,09%	0,87%	1,05%	0,79%	0,93%	0,81%	0,80%	0,80%	0,64%	0,57%	0,57%	0,54%	9,95%	111,87%
% CDI	304,62%	280,38%	103,21%	-	-	260,13%	399,22%	149,15%	394,31%	-	-	79,64%	150,48%	123,22%
2018	3,16%	1,91%	2,26%	1,79%	-1,47%	1,63%	1,12%	0,04%	1,52%	2,10%	-1,34%	-1,13%	12,08%	166,57%
CDI	0,58%	0,47%	0,53%	0,52%	0,52%	0,52%	0,54%	0,57%	0,47%	0,54%	0,49%	0,49%	6,42%	125,48%
% CDI	542,14%	409,35%	425,16%	346,40%	-	314,19%	206,89%	6,96%	324,76%	386,43%	-	-	188,07%	132,75%
2019	2,89%	0,63%	0,03%	0,11%	-0,08%	2,41%	-0,27%	0,29%	0,83%	1,89%	0,06%	1,96%	11,22%	196,49%
CDI	0,54%	0,49%	0,47%	0,52%	0,54%	0,47%	0,57%	0,50%	0,47%	0,48%	0,38%	0,38%	5,97%	138,93%
% CDI	531,59%	128,42%	6,35%	20,83%	-	514,03%	-	57,65%	177,29%	392,36%	14,84%	521,60%	188,04%	141,43%
2020	-1,11%	-1,63%	-5,93%	1,40%	1,45%	0,03%	1,66%	0,57%	-1,70%	-0,56%	4,04%	3,21%	1,66%	201,40%
CDI	0,38%	0,29%	0,34%	0,28%	0,24%	0,22%	0,19%	0,16%	0,16%	0,16%	0,15%	0,16%	2,77%	145,55%
% CDI	-	-	-	492,43%	607,09%	13,97%	855,88%	352,73%	-	-	2704,49%	2321,20%	59,93%	138,38%
2021	-1,29%	-0,24%	1,64%	1,64%	1,34%	0,12%	-1,08%	1,10%	2,01%	-0,44%	0,20%	1,64%	6,76%	221,79%
CDI	0,15%	0,13%	0,20%	0,21%	0,27%	0,30%	0,36%	0,42%	0,44%	0,48%	0,59%	0,76%	4,40%	156,34%
% CDI	-	-	828,46%	790,82%	501,45%	40,45%	-	259,19%	457,64%	-	33,98%	214,24%	153,91%	141,87%
2022	2,67%	-0,17%											2,50%	229,83%
CDI	0,73%	0,75%											1,49%	160,15%
% CDI	364,69%	-											168,03%	143,51%

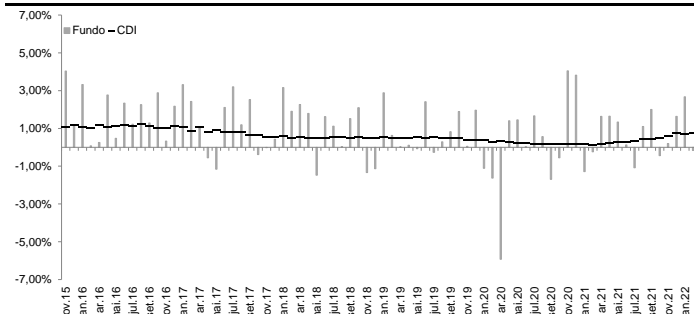
Retorno Acumulado



Estadísticas

	Últimos 12M	Início(138M)
Meses Positivos	9	105
Meses Negativos	3	33
Meses acima do CDI	7	73
Meses abaixo do CDI	5	65
Retorno Mensal Máximo	2,67%	4,32%
Retorno Mensal Médio	0,88%	0,87%
Retorno Mensal Mínimo	-1,08%	-5,93%
Volatilidade Anualizada	5,11%	4,71%
Retorno Acumulado	11,13%	229,83%
Patrimônio Líquido Médio	777.253.056,88	732.843.806,07
Patrimônio Líquido Médio da Estratégia ¹	6.069.176.031,86	2.761.744.507,54

Retorno Mensal



Informações

Data de Início	14/09/2010
Patrimônio Líquido Atual	R\$ 608.448.955,86
Patrimônio Líquido Atual da Estratégia ¹	R\$ 5.095.359.490,23
Investimento Inicial	R\$ 50.000,00 (Para Conta e Ordem - R\$ 10.000,00)
Movimentação Mínima	R\$ 10.000,00
Saldo Mínimo	R\$ 20.000,00 (Para Conta e Ordem - R\$ 10.000,00)
Conta Corrente para Aplicação	KAPITALO KAPPA FIN FIQ DE FIM - CNPJ: 12.105.940/0001-24 - Banco Bradesco - Ag. 2856 - CC: 11730-7
Cota de Aplicação	Cota do dia da efetiva disponibilidade dos recursos - até as 14:00h
Carência de Resgate	Não Há
Cota de Resgate	Cota D+30 dias corridos (após o pedido de resgate)
Pagamento do Resgate	1º dia útil subsequente a data de conversão de cotas
Taxa de Antecipação de Resgate ²	5% sobre o valor total resgatado (Cotização em D+1 - dia seguinte ao pedido)
Taxa de Adm / Taxa de Adm Máxima ³	2,0% a.a. / 2,20% a.a
Taxa de Performance	20% do que exceder CDI
Público Alvo	Investidores em Geral
Classificação ANBIMA	Multimercado Estratégia Livre
Administrador	BEM DTVM.
Gestores	Kapitalo Investimentos Ltda. e Kapitalo Ciclo Gestora de Recursos Financeiros Ltda.
Status	Fechado para aplicações

Kapitalo Investimentos Ltda

Av. Brigadeiro Faria Lima, 3144 - Cj. 21 - 2º andar
Itaim Bibi - 01451-000 - São Paulo - SP - Tel: (11) 3956-0600

Kapitalo Ciclo Gestora de Recursos Financeiros Ltda.

Av. Ataulfo de Paiva, 482 - Sala 402
Leblon - CEP: 22.440-033 - Rio de Janeiro - RJ - Tel: (21) 3577-7020
www.kapitalo.com.br

BEM DTVM.

Núcleo Cidade de Deus, s/nº, Prédio Prata, 4º andar
Vila Yara - Osasco - SP - CEP: 22250-040
Tel: (11) 3684-4522 / SAC: 0800 704 8383
Ouviodora: 0800 727 9933
www.bradescobemdtvm.com.br



(1) PL Estratégia corresponde à soma dos PLs referentes ao mês atual dos fundos geridos pelas gestoras Kapitalo (Kapitalo Investimentos Ltda. e Kapitalo Ciclo Gestora de Recursos Financeiros Ltda.), agrupados pelo mesmo tipo de estratégia. (2) A taxa de saída será descontada do valor total do resgate no dia da efetivação deste, sendo cobrada somente na hipótese de resgates antecipados, que não observem os prazos de resgate padrão. (3) Considera a taxa de administração do fundo e as máximas dos fundos investidos, excluindo fundos com exceção da taxa de administração dos fundos de índice e fundos de investimento imobiliário cujas cotas sejam admitidas à negociação em mercados organizados e da taxa de administração dos fundos geridos por partes não relacionadas às gestoras do fundo. Esse documento foi elaborado pelas gestoras Kapitalo e suas informações são de caráter exclusivamente informativo. Ele não deve ser entendido como oferta, recomendação ou análise de investimentos ou ativos. As gestoras Kapitalo não comercializam e nem distribuem cotas de fundos de investimentos. Fundos de investimento não contam com garantia do administrador do fundo, do gestor da carteira, de qualquer mecanismo de seguro ou, ainda, do fundo garantidor de créditos - FGC. A RENTABILIDADE OBTIDA NO PASSADO NÃO REPRESENTA GARANTIA DE RENTABILIDADE FUTURA. A RENTABILIDADE DO FUNDO APRESENTADA NÃO É LÍQUIDA DE IMPOSTOS E TAXA DE SAÍDA. LEIA A LÂMINA DE INFORMAÇÕES ESSENCIAIS E O REGULAMENTO ANTES DE INVESTIR. Para mais informações acerca das taxas de administração, cotização e público-alvo de cada um dos fundos, consulte os documentos do fundo disponíveis no site www.bradescobemdtvm.com.br. Os investidores devem estar preparados para aceitar os riscos inerentes aos diversos mercados em que os fundos atuam e, consequentemente, possíveis variações no patrimônio investido. O investidor deve tomar sua própria decisão de investimento, por isso recomendamos consultar aos assessores de investimentos e profissionais especializados antes de tomar sua decisão. O Fundo apresentado pode estar exposto a significativa concentração em ativos de poucos emissores e investimentos no exterior, com os riscos daí decorrentes. O Fundo apresentado realiza investimentos nas cotas do(s) Fundo(s) Master da Kapitalo para a estratégia (Kapitalo Master I FIM, Kapitalo Master II e Kapitalo Master III-E) que utilizam(m) estratégias com derivativos como parte integrante de sua(s) política(s) de investimento. Tais estratégias, da forma como são adotadas no(s) Fundo(s) Master(s), podem resultar em significativas perdas patrimoniais para seus quotistas, podendo inclusive acarretar perdas superiores ao capital aplicado, implicando na ocorrência de patrimônio líquido negativo no Fundo e na consequente obrigação do quotista de aportar recursos adicionais para cobrir o prejuízo do Fundo. Não há garantia de que o fundo terá tratamento tributário para fundos de longo prazo. O Imposto de Renda é retido na fonte, semestralmente, no último dia útil dos meses de maio e novembro, aplicando-se a alíquota de 15%. No resgate é aplicada a alíquota complementar, em função do prazo da aplicação (I - 22,5% em aplicações com prazo de até 180 dias; II - 20% em aplicações com prazo de 181 dias até 360 dias; III - 17,5% em aplicações com prazo de 361 dias até 720 dias; IV - 15% em aplicações com prazo acima de 720 dias). Este material não pode ser reproduzido, copiado, ou distribuído sem autorização das gestoras Kapitalo. As gestoras não se responsabilizam por erros de avaliações ou omissões. Devido a atualizações, os cálculos podem não ser replicados com exatidão. A partir de fevereiro de 2015, a Kapitalo Investimentos Ltda alterou o prestador dos serviços de administração e custódia dos seus fundos para BEM DTVM Ltda. (CNPJ: 00.066.670/0001-00, Cidade de Deus, Prédio Prata, 4º andar, Vila Yara, Osasco-SP, CEP 06029-900, Tel: (11) 3684-9432, www.bradescobemdtvm.com.br, SAC: centralbemdtvm@bradesco.com.br ou 0800 704 8383, Ouviodora: 0800 727 9933). Os serviços em questão eram prestados pelo Banco BTG Pactual no período anterior a esta data (fev15). Para Lâmina de Informações Essenciais, Regulamento, lista de distribuidores e demais documentos do fundo, acesse www.bradescobemdtvm.com.br. | Supervisão e Fiscalização: Comissão de Valores Mobiliários - CVM. Serviço de Atendimento ao Cidadão: www.cvm.gov.br.

Objetivo do Fundo

O objetivo do Fundo é buscar a valorização de suas cotas no longo prazo, por meio da realização de investimentos em ativos e valores mobiliários disponíveis nos mercados financeiro e de capitais.

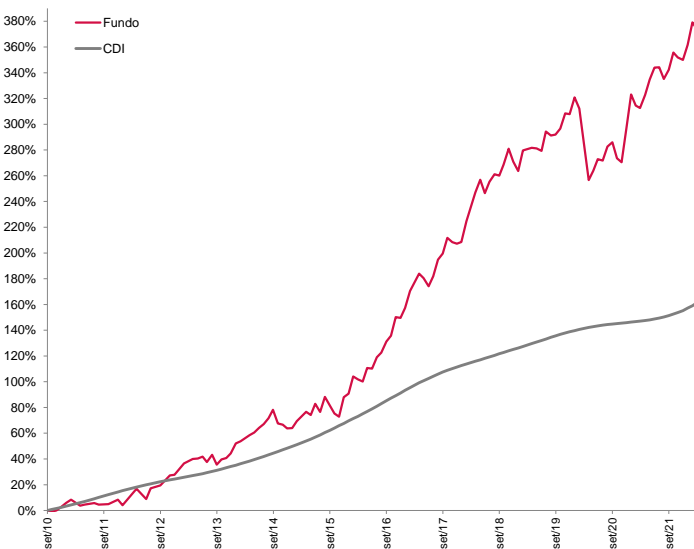
Política de Investimentos

Investir em ativos e derivativos financeiros nos mercados de valores mobiliários brasileiro e internacional, buscando oportunidades nos mercados de ações, juros, câmbio, títulos de dívida externa, índices de preços e derivativos referenciados em qualquer fator de risco. O Fundo poderá se utilizar, entre outros, de mecanismos de hedge, operações de arbitragem e estratégias ativas com derivativos para alcançar seu objetivo. Os investimentos do Fundo serão realizados com base numa criteriosa análise fundamentalista associada à rigorosa monitoração e gestão de risco. Este fundo aplica no mínimo 95% de seu patrimônio em cotas de fundos.

Retornos Líquidos - Livres de Taxa de Administração e Performance

	Jan	Fev	Mar	Abr	Mai	Jun	Jul	Ago	Set	Out	Nov	Dez	Ano	Início
2016	6,98%	-1,12%	-0,83%	5,29%	-0,23%	4,19%	1,62%	3,88%	1,94%	6,17%	-0,28%	3,13%	34,90%	157,33%
CDI	1,05%	1,00%	1,16%	1,05%	1,11%	1,16%	1,11%	1,21%	1,11%	1,05%	1,04%	1,12%	14,00%	93,31%
% CDI	661,25%	-	-	501,53%	-	361,16%	145,95%	319,92%	175,10%	588,73%	-	278,60%	249,26%	168,61%
2017	5,12%	3,70%	1,24%	-1,25%	-2,27%	2,85%	4,59%	1,60%	4,08%	-1,09%	-0,38%	0,43%	19,90%	208,54%
CDI	1,09%	0,87%	1,05%	0,79%	0,93%	0,81%	0,80%	0,80%	0,64%	0,65%	0,57%	0,54%	9,95%	112,55%
% CDI	471,37%	427,52%	117,75%	-	-	351,13%	572,69%	199,82%	635,45%	-	-	80,32%	199,95%	185,29%
2018	5,21%	3,05%	3,70%	2,86%	-2,91%	2,56%	1,63%	-0,30%	2,39%	3,35%	-2,63%	-1,98%	17,86%	263,63%
CDI	0,58%	0,47%	0,53%	0,52%	0,52%	0,52%	0,54%	0,57%	0,47%	0,54%	0,49%	0,49%	6,42%	126,20%
% CDI	893,83%	655,55%	694,42%	553,59%	-	494,63%	300,48%	-	509,71%	616,31%	-	-	278,00%	208,90%
2019	4,41%	0,77%	-0,22%	-0,14%	-0,14%	3,99%	-0,80%	0,18%	1,20%	2,97%	-0,14%	3,19%	15,74%	320,85%
CDI	0,54%	0,49%	0,47%	0,52%	0,54%	0,47%	0,57%	0,50%	0,47%	0,48%	0,38%	0,38%	5,97%	139,70%
% CDI	812,06%	156,22%	-	-	-	850,18%	-	35,06%	258,02%	617,11%	-	845,95%	263,67%	229,67%
2020	-2,08%	-2,97%	-10,82%	2,05%	2,46%	-0,28%	2,90%	0,87%	-3,21%	-0,81%	7,05%	6,68%	0,55%	323,17%
CDI	0,38%	0,29%	0,34%	0,28%	0,24%	0,22%	0,19%	0,16%	0,16%	0,16%	0,15%	0,16%	2,77%	146,33%
% CDI	-	-	-	719,17%	1031,25%	-	1490,42%	543,89%	-	4719,12%	4063,38%	-	19,89%	220,84%
2021	-2,05%	-0,47%	2,47%	2,83%	2,13%	0,06%	-2,06%	1,65%	3,04%	-0,85%	-0,41%	2,59%	9,10%	361,68%
CDI	0,15%	0,13%	0,20%	0,21%	0,27%	0,30%	0,36%	0,42%	0,44%	0,48%	0,59%	0,76%	4,40%	157,16%
% CDI	-	-	1248,65%	1363,68%	797,43%	18,62%	-	390,01%	693,43%	-	-	339,09%	207,06%	230,13%
2022	3,78%	-0,98%											2,76%	374,43%
CDI	0,73%	0,75%											1,49%	160,99%
% CDI	516,19%	-											185,77%	232,59%

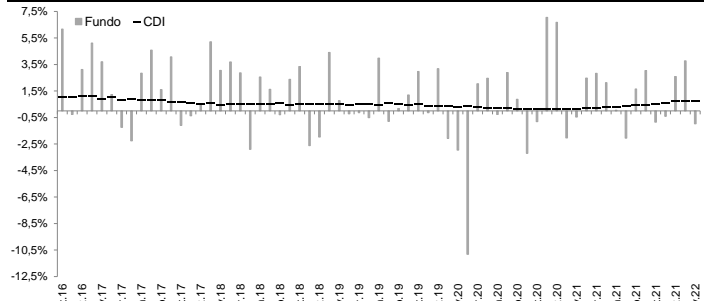
Retorno Acumulado



Estatísticas

	Últimos 12M	Início(138M)
Meses Positivos	8	87
Meses Negativos	4	51
Meses acima do CDI	7	74
Meses abaixo do CDI	5	64
Retorno Mensal Máximo	3,78%	8,74%
Retorno Mensal Médio	1,17%	1,13%
Retorno Mensal Mínimo	-2,06%	-10,82%
Volatilidade Anualizada	8,33%	9,76%
Retorno Acumulado	15,00%	374,43%
Patrimônio Líquido Médio	2.064.933.064,26	754.258.808,60
Patrimônio Líquido Médio da Estratégia ¹	12.264.727.876,25	3.506.033.950,20

Retorno Mensal



Informações

Data de Início	01/09/2010
Patrimônio Líquido Atual	R\$ 2.181.246.234,06
Patrimônio Líquido Atual da Estratégia ¹	R\$ 12.833.045.990,48
Investimento Inicial	R\$ 100.000,00
Movimentação Mínima	R\$ 50.000,00
Saldo Mínimo	R\$ 100.000,00
Conta Corrente para Aplicação	KAPITALO ZETA FIQ FIM - CNPJ: 12.105.992/0001-09 - Banco Bradesco - Ag. 2856 - CC: 11685-8
Cota de Aplicação	Cota do dia da efetiva disponibilidade dos recursos - até as 14:00h
Carência de Resgate	Não Há
Cota de Resgate	Cota D+60 dias corridos (após o pedido de resgate)
Pagamento do Resgate	1º dia útil subsequente a data de conversão de cotas
Taxa de Antecipação de Resgate ²	5% sobre o valor total resgatado (Cotização em D+1 - dia seguinte ao pedido)
Taxa de Adm / Taxa de Adm Máxima ³	2,0% a.a. / 2,20% a.a
Taxa de Performance	20% do que exceder CDI
Público Alvo	Investidores Qualificados
Classificação ANBIMA	Multimercado Estratégia Livre
Administrador	BEM DTVM.
Gestores	Kapitalo Investimentos Ltda. e Kapitalo Ciclo Gestora de Recursos Financeiros Ltda.
Status	Fechado para aplicações

Kapitalo Investimentos Ltda
 Av. Brigadeiro Faria Lima, 3144 - Cj. 21 - 2º andar
 Itaim Bibi - 01451-000 - São Paulo - SP - Tel: (11) 3958-0600

Kapitalo Ciclo Gestora de Recursos Financeiros Ltda.
 Av. Ataulfo de Paiva, 482 - Sala 402
 Leblon - CEP: 22.440-033 - Rio de Janeiro - RJ - Tel: (21) 3577-7020
 www.kapitalo.com.br

BEM DTVM.
 Núcleo Cidade de Deus, s/nº, Prédio Prata, 4º andar
 Vila Yara - Osasco - SP - CEP: 22250-040
 Tel: (11) 3684-4522 / SAC: 0800 704 8383
 Ouvidoria: 0800 727 9933
 www.bradescobemdtvm.com.br



(1) PL Estratégia corresponde à soma dos PLs referentes aos meses atuais dos fundos geridos pelas gestoras Kapitalo (Kapitalo Investimentos Ltda. e Kapitalo Ciclo Gestora de Recursos Ltda.), agrupados pelo mesmo tipo de estratégia. (2) A taxa de saída será descontada do valor total do resgate no dia da efetivação deste, sendo cobrada somente na hipótese de resgates antecipados, que não observem os prazos de resgate padrão. (3) Considera a taxa de administração do fundo e as máximas dos fundos investidos, excluindo fundos com exceção da taxa de administração dos fundos de índice e fundos de investimento imobiliário cujas cotas sejam admitidas à negociação em mercados organizados e da taxa de administração dos fundos geridos por partes não relacionadas às gestoras do fundo. Este documento foi elaborado pelas gestoras Kapitalo e suas informações são de caráter exclusivamente informativo. Ele não deve ser entendido como oferta, recomendação ou análise de investimentos ou ativos. As gestoras Kapitalo não comercializam e nem distribuem cotas de fundos de investimentos. Fundos de investimento não contam com garantia do administrador do fundo, do gestor da carteira, de qualquer mecanismo de seguro ou, ainda, do fundo garantidor de créditos - FGC. A RENTABILIDADE OBTIDA NO PASSADO NÃO REPRESENTA GARANTIA DE RENTABILIDADE FUTURA. A RENTABILIDADE DO FUNDO APRESENTADA NÃO É LÍQUIDA DE IMPOSTOS E TAXA DE SAÍDA. LEIA A LÂMINA DE INFORMAÇÕES ESSENCIAIS E O REGULAMENTO ANTES DE INVESTIR. Para mais informações acerca das taxas de administração, cotização e público-alvo de cada um dos fundos, consulte os documentos do fundo disponíveis no site www.bradescobemdtvm.com.br. Os investidores devem estar preparados para aceitar os riscos inerentes aos diversos mercados em que os fundos atuam e, consequentemente, possíveis variações no patrimônio investido. O investidor deve tomar sua própria decisão de investimento, por isso recomendamos consultar aos assessores de investimentos e profissionais especializados antes de tomar sua decisão. O Fundo apresentado pode estar exposto a significativa concentração em ativos de poucos emissores e investimentos no exterior, com os riscos daí decorrentes. O Fundo apresentado realiza investimentos nas cotas do(s) Fundo(s) Master da Kapitalo para a estratégia (Kapitalo Master I e Kapitalo Master III-E) que utilizam estratégias com derivativos como parte integrante de sua(s) política(s) de investimento. Tais estratégias, da forma como são adotadas (notas) Fundo(s) Master(s), podem resultar em significativas perdas patrimoniais para seus quotistas, podendo inclusive acarretar perdas superiores ao capital aplicado, implicando na ocorrência de patrimônio líquido negativo no Fundo e na consequente obrigação do quotista de aportar recursos adicionais para cobrir o prejuízo do Fundo. Não há garantia de que o fundo terá tratamento tributário para fundos de longo prazo. O imposto de Renda é retido na fonte, semestralmente, no último dia útil dos meses de maio e novembro, aplicando-se a alíquota de 15%. No resgate é aplicada a alíquota complementar, em função do prazo da aplicação (I - 22,5% em aplicações com prazo de até 180 dias; II - 20% em aplicações com prazo de 181 dias até 360 dias; III - 17,5% em aplicações com prazo de 361 dias até 720 dias; IV - 15% em aplicações com prazo acima de 720 dias). Este material não pode ser reproduzido, copiado, ou distribuído sem autorização das gestoras Kapitalo. As gestoras não se responsabilizam por erros de avaliações ou omissões. Devido à arredondamento, os cálculos podem não ser replicados com exatidão. A partir de fevereiro de 2015, a Kapitalo Investimentos Ltda alterou o prestador dos serviços de administração e custódia dos seus fundos para BEM DTVM Ltda. (CNPJ: 00.066.670/0001-00, Cidade de Deus, Prédio Prata, 4º andar, Vila Yara, Osasco-SP, CEP 06029-900, Tel: (11) 3684-9432, www.bradescobemdtvm.com.br, SAC: centraisbemdtvm@bradesco.com.br ou 0800 704 8383, Ouvidoria: 0800 727 9933). Os serviços em questão eram prestados pelo Banco BTG Pactual no período anterior a esta data (fev/15). Para Lâmina de Informações Essenciais, Regulamento, lista de distribuidores e demais documentos do fundo, acesse www.bradescobemdtvm.com.br. | Supervisão e Fiscalização: Comissão de Valores Mobiliários - CVM. Serviço de Atendimento ao Cidadão: www.cvm.gov.br.