

Carta do Gestor – Dezembro 2022

Cenário

O aperto monetário nas principais economias do mundo avança a territórios ainda mais contracionistas. Ainda que em ritmo menor, o Fed e o ECB seguem elevando as respectivas taxas básicas na tentativa de conter pressões inflacionárias, e mantendo tons duros nas comunicações. Enquanto isso, esperamos que as cadeias produtivas globais continuem se beneficiando com o prosseguimento da reabertura econômica chinesa.

Nos Estados Unidos, o Fed elevou a taxa de juros em 50bps, após quatro altas consecutivas de 75bps. O comitê havia comunicado anteriormente que levaria em conta o aperto cumulativo e defasagens da política monetária sobre atividade e inflação ao considerar o tamanho das altas em cada reunião, portanto, a desaceleração do ritmo já era esperada. A reunião de dezembro contou também com projeções atualizadas dos participantes do comitê para a economia e a taxa de política. Em relação às projeções anteriores, observamos agora uma visão mais pessimista para a atividade, com baixo crescimento do PIB, especialmente em 2023, e maior aumento do desemprego. O cenário mediano considera que a taxa de juros fará pico em 5,00%-5,25%, versus os 4,50%-4,75% nas projeções divulgadas em setembro. No entanto, o mercado precifica uma taxa abaixo desse nível. Contribuiu para isso a divulgação dos índices de inflação de novembro, que mostrou novamente números mais moderados. A inflação de bens já se tornou negativa, a de serviços se mantém pressionada. É de entendimento do comitê que um arrefecimento nesse componente deverá ser precedido de desaquecimento das condições do mercado de trabalho, visão que compartilhamos. Nesse ponto, os últimos dados do mercado de trabalho são um desafio, uma vez que continuam mostrando geração de vagas em ritmo robusto, além de crescimento salarial elevado.

Na Europa, o ECB foi mais *hawkish* que o esperado na reunião de dezembro. Apesar da desaceleração no ritmo de alta para 50bps, o ECB sinalizou que deve continuar subindo juros nesse mesmo passo nas próximas reuniões e que deve atingir um nível de juros mais restritivo do que o precificado pelo mercado. Além disso, o ECB também anunciou que deve começar a reduzir os reinvestimentos de um dos seus programas de compras de ativos (APP) a partir de março de 2023. Quanto à atividade, as pesquisas voltaram a melhorar esse mês, sugerindo que a contração decorrente do choque de energia pode ser menor do que inicialmente temido. Dadas as temperaturas mais amenas nesse início de inverno, juntamente com a redução de consumo, os estoques de gás estão caindo menos do que o habitual para o período. Portanto, pode-se esperar que terminem o inverno em nível mais elevado, o que tem reduzido a pressão sobre o preço do gás.

Na China, ao longo do mês, observamos o início do processo de reabertura econômica. Antes mesmo de a vacinação ter atingido os níveis desejados pelas autoridades, ou os casos começarem a ceder, as orientações que todos nós estávamos acostumados a ver nesses últimos dois anos foram sendo retiradas. Como resultado, vimos uma rápida elevação de casos graves em várias cidades importantes. Estimativas sugerem que, somente em dezembro, 20% dos chineses tiveram COVID. Os hospitais ficaram lotados e há registros de falta de medicamentos em diversos centros. A desconfiança na capacidade de o sistema de saúde garantir atendimento a todos gerou uma queda espontânea da mobilidade. Tomando a experiência de Hong Kong como exemplo, devemos esperar que o pico de admissões hospitalares ocorra de duas a três semanas após o pico de casos de COVID. Mas teremos um pouco de dificuldade

em saber quando os casos de COVID farão pico, agora que o *National Health Commission* não mais disponibilizará os números diariamente. Indicadores alternativos sugerem que as primeiras cidades que começaram a afrouxar as regras de mobilidade e viram os casos subindo primeiro, já tiveram o pico de casos ao final de dezembro. Nossa expectativa é que os dados de atividade continuem fracos até que essa desordem, induzida pela rápida reabertura *demais*, se dissipe. Os números de novembro já mostraram sinais nessa direção e os de dezembro não devem ser muito diferentes.

No Brasil, o novo governo negociou a aprovação de uma PEC que aumenta as despesas em mais de 1% do PIB (além do auxílio de R\$ 600 que já vem sendo pago) e acaba com a constitucionalidade do teto de gastos. É preocupante que um governo que precisará realizar um ajuste fiscal mesmo antes da posse do presidente articule uma emenda à constituição que vai na direção diametralmente oposta. Além disso, o histórico dos principais membros da equipe econômica, bem como as medidas defendidas pela maioria deles, aponta para uma política econômica similar à que prevaleceu durante o governo Dilma. Isto é, aumento de despesas, ampliação do crédito público e outras formas de política para-fiscal, maior intervenção em empresas estatais e interrupção nos processos de privatização e liberalização comercial. Com relação à política monetária, alguns vetores indicam que a economia aprofundará a desaceleração: o menor crescimento da economia global; condições financeiras mais apertadas; e confiança dos empresários e preços de *commodities* em queda. Além disso, observamos dados mais benignos de inflação. Os itens do IPCA mais sensíveis ao ciclo econômico estão caindo em ritmo bem mais acelerado do que imaginávamos. Mesmo assim, mantemos a visão de que a convergência de inflação à meta será lenta e não permitirá que o Banco Central comece a cortar juros já no início do ano. Os principais motivos são a inexistência de ociosidade econômica e a direção de política econômica, que deve gerar um *trade-off* pior entre atividade e inflação.

Posições

Em juros, abrimos posições aplicadas no Reino Unido e na Suécia e mantivemos posições tomadas no Chile, de curvatura nos EUA e vendidas em inflação no Brasil.

Em bolsa, reduzimos posições compradas e de valor relativo em ações brasileiras e posições vendidas em índices globais.

Em moedas, aumentamos posições compradas no peso mexicano, no dólar australiano, no euro, no franco suíço e no yuan chinês e posições vendidas na libra esterlina, no dólar neozelandês e na coroa tcheca. Mantivemos posições compradas no shekel israelense e posições vendidas no peso chileno e no peso colombiano.

Em commodities, abrimos posições compradas no ouro e no cacau e mantivemos posições compradas no petróleo, na soja e vendidas no açúcar. Reduzimos posições vendidas no paládio e no gás natural.

Atribuição de Performance

Em relação à performance, contribuíram positivamente as posições de juros e negativamente moedas e bolsa. Em bolsa brasileira, os destaques foram para ganhos em posições nos setores de mineração e siderurgia, tecnologia e construção. Tivemos perdas em posições nos setores de papel e celulose, bancos, consumo e saúde.

Estratégias	KAPPA FIN					ZETA FIQ				
	dez/22	2022	12M	24M	60M	dez/22	2022	12M	24M	60M
Juros	0.15%	8.48%	8.48%	10.20%	20.94%	0.25%	14.88%	14.88%	18.22%	38.92%
Moedas	-0.30%	1.69%	1.69%	1.06%	-1.53%	-0.52%	2.98%	2.98%	1.90%	-3.12%
Bolsa	-0.05%	-3.46%	-3.46%	-0.33%	17.83%	-0.13%	-6.34%	-6.34%	-1.17%	31.17%
Commodities	-0.04%	0.22%	0.22%	1.56%	3.36%	-0.06%	0.36%	0.36%	2.70%	6.26%
Caixa e Custos	-0.13%	-2.77%	-2.77%	-5.42%	-18.91%	-0.14%	-4.59%	-4.59%	-8.45%	-30.14%
CDI	1.12%	12.39%	12.39%	17.36%	35.99%	1.12%	12.39%	12.39%	17.36%	35.99%
Performance do Fundo	0.75%	16.55%	16.55%	24.43%	57.69%	0.51%	19.67%	19.67%	30.57%	79.08%
% CDI	66.82%	133.56%	133.56%	140.72%	160.28%	45.63%	158.78%	158.78%	176.04%	219.70%

Objetivo do Fundo

O objetivo do Fundo é buscar a valorização de suas cotas no longo prazo, por meio da realização de investimentos em ativos e valores mobiliários disponíveis nos mercados financeiro e de capitais.

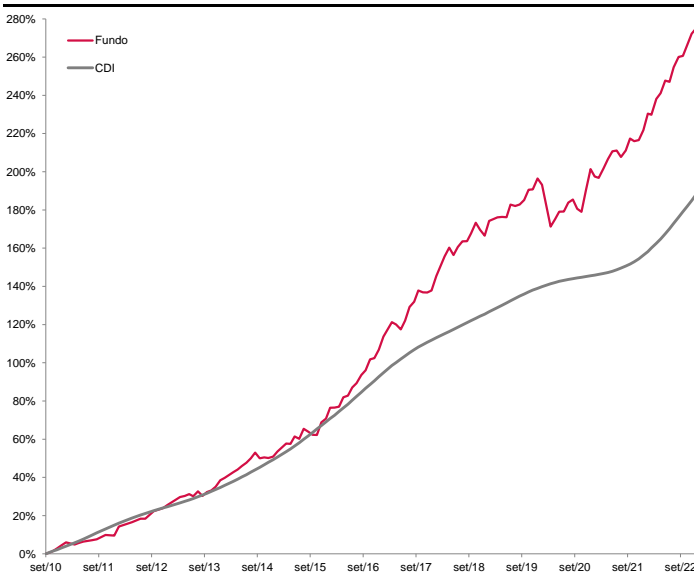
Política de Investimentos

Investir em ativos e derivativos financeiros nos mercados de valores mobiliários brasileiro e internacional, buscando oportunidades nos mercados de ações, juros, câmbio, títulos de dívida externa, índices de preços e derivativos referenciados em qualquer fator de risco. O Fundo poderá se utilizar, entre outros, de mecanismos de hedge, operações de arbitragem e estratégias ativas com derivativos para alcançar seu objetivo. Os investimentos do Fundo serão realizados com base numa criteriosa análise fundamentalista associada à rigorosa monitoração e gestão de risco. Este fundo aplica no mínimo 95% de seu patrimônio em cotas de fundos.

Retornos Líquidos - Livres de Taxa de Administração e Performance

	Jan	Fev	Mar	Abr	Mai	Jun	Jul	Ago	Set	Out	Nov	Dez	Ano	Início
2016	3,33%	0,08%	0,26%	2,77%	0,47%	2,34%	1,22%	2,25%	1,29%	2,89%	0,33%	2,18%	21,15%	106,86%
CDI	1,05%	1,00%	1,16%	1,05%	1,11%	1,16%	1,11%	1,21%	1,11%	1,05%	1,04%	1,12%	14,00%	92,69%
% CDI	315,32%	7,82%	22,27%	262,87%	42,77%	201,62%	110,22%	185,78%	116,60%	275,39%	31,93%	194,00%	151,05%	115,29%
2017	3,31%	2,43%	1,08%	-0,56%	-1,16%	2,11%	3,20%	1,20%	2,53%	-0,39%	-0,02%	0,43%	14,98%	137,84%
CDI	1,09%	0,87%	1,05%	0,79%	0,93%	0,81%	0,80%	0,80%	0,64%	0,65%	0,57%	0,54%	9,95%	111,87%
% CDI	304,62%	280,38%	103,21%	-	-	260,13%	399,22%	149,15%	394,31%	-	-	79,64%	150,48%	123,22%
2018	3,16%	1,91%	2,26%	1,79%	-1,47%	1,63%	1,12%	0,04%	1,52%	2,10%	-1,34%	-1,13%	12,08%	166,57%
CDI	0,58%	0,47%	0,53%	0,52%	0,52%	0,52%	0,54%	0,57%	0,47%	0,54%	0,49%	0,49%	6,42%	125,48%
% CDI	542,14%	409,35%	425,16%	346,40%	-	314,19%	206,89%	6,96%	324,76%	386,43%	-	-	188,07%	132,75%
2019	2,89%	0,63%	0,03%	0,11%	-0,08%	2,41%	-0,27%	0,29%	0,83%	1,89%	0,06%	1,96%	11,22%	196,49%
CDI	0,54%	0,49%	0,47%	0,52%	0,54%	0,47%	0,57%	0,50%	0,47%	0,48%	0,38%	0,38%	5,97%	138,93%
% CDI	531,59%	128,42%	6,35%	20,83%	-	514,03%	-	57,65%	177,29%	392,36%	14,84%	521,60%	188,04%	141,43%
2020	-1,11%	-1,63%	-5,93%	1,40%	1,45%	0,03%	1,66%	0,57%	-1,70%	-0,56%	4,04%	3,28%	1,66%	201,40%
CDI	0,38%	0,29%	0,34%	0,28%	0,24%	0,22%	0,19%	0,16%	0,16%	0,15%	0,16%	0,16%	2,77%	145,55%
% CDI	-	-	-	492,43%	607,09%	13,97%	855,88%	352,73%	-	-	2704,49%	2321,20%	59,93%	138,38%
2021	-1,29%	-0,24%	1,64%	1,64%	1,34%	0,12%	-1,08%	1,10%	2,01%	-0,44%	0,20%	1,64%	6,76%	221,79%
CDI	0,15%	0,13%	0,20%	0,21%	0,27%	0,30%	0,36%	0,42%	0,44%	0,48%	0,59%	0,76%	4,40%	156,34%
% CDI	-	-	828,46%	790,82%	501,45%	40,45%	-	259,19%	457,64%	-	33,98%	214,24%	153,91%	141,87%
2022	2,67%	-0,17%	2,51%	0,89%	1,92%	-0,17%	2,20%	1,51%	0,16%	1,62%	1,56%	0,75%	16,55%	275,05%
CDI	0,73%	0,75%	0,92%	0,83%	1,03%	1,01%	1,03%	1,17%	1,07%	1,02%	1,02%	1,12%	12,37%	188,05%
% CDI	364,69%	-	271,92%	107,02%	186,28%	-	212,67%	129,74%	14,74%	158,61%	153,09%	66,82%	133,75%	146,26%

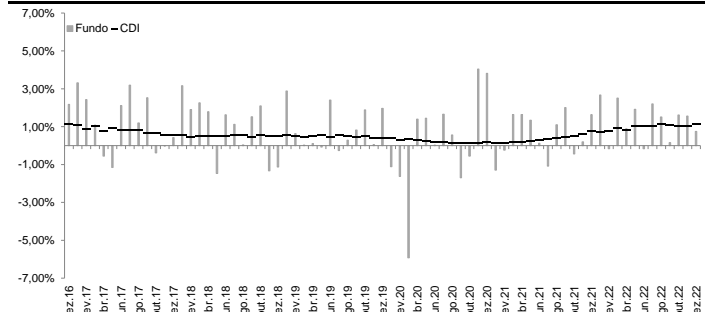
Retorno Acumulado



Estatísticas

	Últimos 12M	Início(148M)
Meses Positivos	10	114
Meses Negativos	2	34
Meses acima do CDI	8	80
Meses abaixo do CDI	4	68
Retorno Mensal Máximo	2,67%	4,32%
Retorno Mensal Médio	1,28%	0,90%
Retorno Mensal Mínimo	-0,17%	-5,93%
Volatilidade Anualizada	3,43%	4,61%
Retorno Acumulado	16,55%	275,05%
Patrimônio Líquido Médio	572.803.866,23	721.437.074,56
Patrimônio Líquido Médio da Estratégia ¹	4.744.788.334,90	2.889.977.460,70

Retorno Mensal



Informações

Data de Início	14/09/2010
Patrimônio Líquido Atual	R\$ 550.714.148,82
Patrimônio Líquido Atual da Estratégia ¹	R\$ 4.488.801.143,74
Investimento Inicial	R\$ 50.000,00 (Para Conta e Ordem - R\$ 10.000,00)
Movimentação Mínima	R\$ 10.000,00
Saldo Mínimo	R\$ 20.000,00 (Para Conta e Ordem - R\$ 10.000,00)
Conta Corrente para Aplicação	KAPITALO KAPPA FIN FIQ DE FIM - CNPJ: 12.105.940/0001-24 - Banco Bradesco - Ag. 2856 - CC: 11730-7
Cota de Aplicação	Cota do dia da efetiva disponibilidade dos recursos - até as 14:00h
Carência de Resgate	Não Há
Cota de Resgate	Cota D+30 dias corridos (após o pedido de resgate)
Pagamento do Resgate	1º dia útil subsequente a data de conversão de cotas
Taxa de Antecipação de Resgate ²	5% sobre o valor total resgatado (Cotização em D+1 - dia seguinte ao pedido)
Txa de Adm / Txa de Adm Máxima ³	2,0% a.a. / 2,20% a.a
Taxa de Performance	20% do que exceder CDI
Público Alvo	Investidores em Geral
Classificação ANBIMA	Multimercado Estratégia Livre
Administrador	BEM DTVM.
Gestores	Kapitalo Investimentos Ltda. e Kapitalo Ciclo Gestora de Recursos Financeiros Ltda.
Status	Fechado para aplicações

Kapitalo Investimentos Ltda

Av. Brigadeiro Faria Lima, 3144 - Cj. 21 - 2º andar
Itaim Bibi - 01451-000 - São Paulo - SP - Tel: (11) 3956-0600

Kapitalo Ciclo Gestora de Recursos Financeiros Ltda.

Av. Ataulfo de Paiva, 482 - Sala 402
Leblon - CEP: 22.440-033 - Rio de Janeiro - RJ - Tel: (21) 3577-7020
www.kapitalo.com.br

BEM DTVM.

Núcleo Cidade de Deus, s/nº, Prédio Prata, 4º andar
Vila Yara - Osasco - SP - CEP: 22250-040
Tel: (11) 3684-4522 / SAC: 0800 704 8383
Ouidoria: 0800 727 9933
www.bradescobemdtvm.com.br



(1) PL Estratégia corresponde à soma dos PLs referentes ao mês atual dos fundos geridos pelas gestoras Kapitalo (Kapitalo Investimentos Ltda. e Kapitalo Ciclo Gestora de Recursos Ltda.), agrupados pelo mesmo tipo de estratégia. (2) A taxa de saída será descontada do valor total do resgate no dia da efetivação deste, sendo cobrada somente na hipótese de resgates antecipados, que não observem os prazos de resgate padrão. (3) Considera a taxa de administração do fundo e as máximas dos fundos investidos, excluindo fundos com exceção da taxa de administração dos fundos de índice e fundos de investimento imobiliário cujas cotas sejam admitidas à negociação em mercados organizados e da taxa de administração dos fundos geridos por partes não relacionadas às gestoras do fundo. Esse documento foi elaborado pelas gestoras Kapitalo e suas informações são de caráter exclusivamente informativo. Ele não deve ser entendido como oferta, recomendação ou análise de investimentos ou ativos. As gestoras Kapitalo não comercializam e nem distribuem cotas de fundos de investimentos. Fundos de investimento não contam com garantia do administrador do fundo, do gestor da carteira, de qualquer mecanismo de seguro ou, ainda, do fundo garantidor de créditos - FGC. A RENTABILIDADE OBTIDA NO PASSADO NÃO REPRESENTA GARANTIA DE RENTABILIDADE FUTURA. A RENTABILIDADE DO FUNDO APRESENTADA NÃO É LÍQUIDA DE IMPOSTOS E TAXA DE SAÍDA. LEIA A LÂMINA DE INFORMAÇÕES ESSENCIAIS E O REGULAMENTO ANTES DE INVESTIR. Para mais informações acerca das taxas de administração, cotização e público-alvo de cada um dos fundos, consulte os documentos do fundo disponíveis no site www.bradescobemdtvm.com.br. Os investidores devem estar preparados para aceitar os riscos inerentes aos diversos mercados em que os fundos atuam e, consequentemente, possíveis variações no patrimônio investido. O investidor deve tomar sua própria decisão de investimento, por isso recomendamos consultar aos assessores de investimentos e profissionais especializados antes de tomar sua decisão. O Fundo apresentado pode estar exposto a significativa concentração em ativos de poucos emissores e investimentos no exterior, com os riscos daí decorrentes. O Fundo apresentado realiza investimentos nas cotas do(s) Fundo(s) Master da Kapitalo para a estratégia (Kapitalo Master I FIM, Kapitalo Master II e Kapitalo Master III-E) que utilizam(m) estratégias com derivativos como parte integrante de sua(s) política(s) de investimento. Tais estratégias, da forma como são adotadas no(s) Fundo(s) Master(s), podem resultar em significativas perdas patrimoniais para seus quotistas, podendo inclusive acarretar perdas superiores ao capital aplicado, implicando na ocorrência de patrimônio líquido negativo no Fundo e na consequente obrigação do quotista de aportar recursos adicionais para cobrir o prejuízo do Fundo. Não há garantia de que o fundo terá tratamento tributário para fundos de longo prazo. O Imposto de Renda é retido na fonte, semestralmente, no último dia útil dos meses de maio e novembro, aplicando-se a alíquota de 15%. No resgate é aplicada a alíquota complementar, em função do prazo da aplicação (I - 22,5% em aplicações com prazo de até 181 dias; II - 20% em aplicações com prazo de 181 dias até 360 dias; III - 17,5% em aplicações com prazo de 361 dias até 720 dias; IV - 15% em aplicações com prazo acima de 720 dias). Este material não pode ser reproduzido, copiado, ou distribuído sem autorização das gestoras Kapitalo. As gestoras não se responsabilizam por erros de avaliações ou omissões. Devido a atualizações, os cálculos podem não ser replicados com exatidão. A partir de fevereiro de 2015, a Kapitalo Investimentos Ltda alterou o prestador dos serviços de administração e custódia dos seus fundos para BEM DTVM Ltda. (CNPJ: 00.066.870/0001-00, Cidade de Deus, Prédio Prata, 4º andar, Vila Yara, Osasco-SP, CEP 06029-900, Tel: (11) 3684-9432, www.bradescobemdtvm.com.br, SAC: centralbemdtvm@bradesco.com.br ou 0800 704 8383, Ouidoria: 0800 727 9933). Os serviços em questão eram prestados pelo Banco BTG Pactual no período anterior a esta data (fev/15). Para Lâmina de Informações Essenciais, Regulamento, lista de distribuidores e demais documentos do fundo, acesse www.bradescobemdtvm.com.br. | Supervisão e Fiscalização: Comissão de Valores Mobiliários - CVM. Serviço de Atendimento ao Cidadão: www.cvm.gov.br.

Objetivo do Fundo

O objetivo do Fundo é buscar a valorização de suas cotas no longo prazo, por meio da realização de investimentos em ativos e valores mobiliários disponíveis nos mercados financeiro e de capitais.

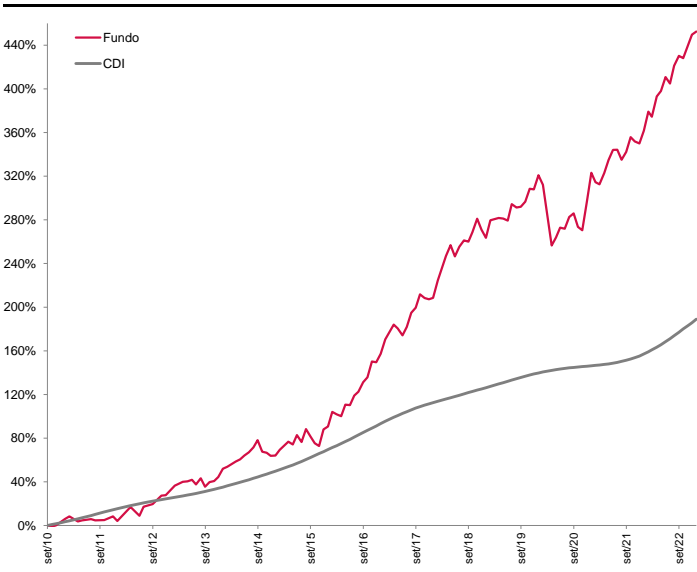
Política de Investimentos

Investir em ativos e derivativos financeiros nos mercados de valores mobiliários brasileiro e internacional, buscando oportunidades nos mercados de ações, juros, câmbio, títulos de dívida externa, índices de preços e derivativos referenciados em qualquer fator de risco. O Fundo poderá se utilizar, entre outros, de mecanismos de hedge, operações de arbitragem e estratégias ativas com derivativos para alcançar seu objetivo. Os investimentos do Fundo serão realizados com base numa criteriosa análise fundamentalista associada à rigorosa monitoração e gestão de risco. Este fundo aplica no mínimo 95% de seu patrimônio em cotas de fundos.

Retornos Líquidos - Livres de Taxa de Administração e Performance

	Jan	Fev	Mar	Abr	Mai	Jun	Jul	Ago	Set	Out	Nov	Dez	Ano	Início
2016	6,98%	-1,12%	-0,83%	5,29%	-0,23%	4,19%	1,62%	3,88%	1,94%	6,17%	-0,28%	3,13%	34,90%	157,33%
CDI	1,05%	1,00%	1,16%	1,05%	1,11%	1,16%	1,11%	1,21%	1,11%	1,05%	1,04%	1,12%	14,00%	93,31%
% CDI	661,25%	-	-	501,53%	-	361,16%	145,95%	319,92%	175,10%	588,73%	-	278,60%	249,26%	168,61%
2017	5,12%	3,70%	1,24%	-1,25%	-2,27%	2,85%	4,59%	1,60%	4,08%	-1,09%	-0,38%	0,43%	19,90%	208,54%
CDI	1,09%	0,87%	1,05%	0,79%	0,93%	0,81%	0,80%	0,80%	0,64%	0,65%	0,57%	0,54%	9,95%	112,55%
% CDI	471,37%	427,52%	117,75%	-	-	351,13%	572,69%	199,82%	635,45%	-	-	80,32%	199,95%	185,29%
2018	5,21%	3,05%	3,70%	2,86%	-2,91%	2,56%	1,63%	-0,30%	2,39%	3,35%	-2,63%	-1,98%	17,86%	263,63%
CDI	0,58%	0,47%	0,53%	0,52%	0,52%	0,52%	0,54%	0,57%	0,47%	0,54%	0,49%	0,49%	6,42%	126,20%
% CDI	893,83%	655,55%	694,42%	553,59%	-	494,63%	300,48%	-	509,71%	616,31%	-	-	278,00%	208,90%
2019	4,41%	0,77%	-0,22%	-0,14%	-0,51%	3,99%	-0,80%	0,18%	1,20%	2,97%	-0,14%	3,19%	15,74%	320,85%
CDI	0,54%	0,49%	0,47%	0,52%	0,54%	0,47%	0,57%	0,50%	0,47%	0,48%	0,38%	0,38%	5,97%	139,70%
% CDI	812,06%	156,22%	-	-	-	850,18%	-	35,06%	258,02%	617,11%	-	845,95%	263,67%	229,67%
2020	-2,08%	-2,97%	-10,82%	2,05%	2,46%	-0,28%	2,90%	0,87%	-3,21%	-0,81%	7,05%	6,68%	0,55%	323,17%
CDI	0,38%	0,29%	0,34%	0,28%	0,24%	0,22%	0,19%	0,16%	0,16%	0,16%	0,15%	0,16%	2,77%	146,33%
% CDI	-	-	-	719,17%	1031,25%	-	1490,42%	543,89%	-	4719,12%	4063,38%	-	19,89%	220,84%
2021	-2,05%	-0,47%	2,47%	2,83%	2,13%	0,06%	-2,06%	1,65%	3,04%	-0,85%	-0,41%	2,59%	9,10%	361,68%
CDI	0,15%	0,13%	0,20%	0,21%	0,27%	0,30%	0,36%	0,42%	0,44%	0,48%	0,59%	0,76%	4,40%	157,16%
% CDI	-	-	1248,65%	1363,68%	797,43%	18,62%	-	390,01%	693,43%	-	-	339,09%	207,06%	230,13%
2022	3,78%	-0,98%	3,94%	0,99%	2,57%	-1,16%	3,23%	1,74%	-0,41%	2,10%	1,95%	0,51%	19,67%	452,51%
CDI	0,73%	0,75%	0,92%	0,83%	1,03%	1,01%	1,03%	1,17%	1,07%	1,02%	1,02%	1,12%	12,37%	188,98%
% CDI	516,19%	-	426,52%	119,15%	249,71%	-	311,98%	148,79%	-	205,82%	191,07%	45,63%	159,01%	239,45%

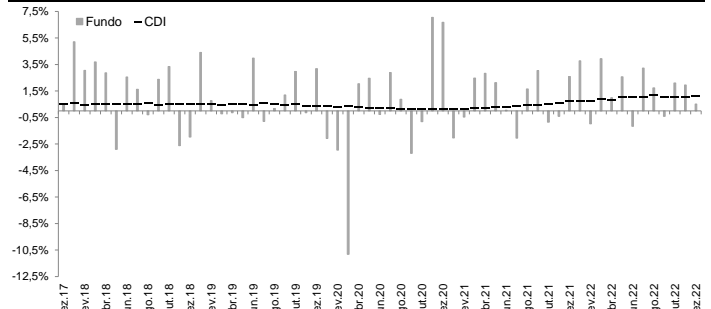
Retorno Acumulado



Estatísticas

	Últimos 12M	Início(148M)
Meses Positivos	9	95
Meses Negativos	3	53
Meses acima do CDI	8	81
Meses abaixo do CDI	4	67
Retorno Mensal Máximo	3,94%	8,74%
Retorno Mensal Médio	1,51%	1,16%
Retorno Mensal Mínimo	-1,16%	-10,82%
Volatilidade Anualizada	5,58%	9,47%
Retorno Acumulado	19,67%	452,51%
Patrimônio Líquido Médio	2.364.345.661,73	865.262.638,78
Patrimônio Líquido Médio da Estratégia ¹	13.911.724.641,32	4.222.923.807,45

Retorno Mensal



Informações

Data de Início	01/09/2010
Patrimônio Líquido Atual	R\$ 2.584.420.735,45
Patrimônio Líquido Atual da Estratégia ¹	R\$ 14.919.038.490,81
Investimento Inicial	R\$ 100.000,00
Movimentação Mínima	R\$ 50.000,00
Saldo Mínimo	R\$ 100.000,00
Conta Corrente para Aplicação	KAPITALO ZETA FIQ FIM - CNPJ: 12.105.992/0001-09 - Banco Bradesco - Ag. 2856 - CC: 11685-8
Cota de Aplicação	Cota do dia da efetiva disponibilidade dos recursos - até as 14:00h
Carência de Resgate	Não Há
Cota de Resgate	Cota D+60 dias corridos (após o pedido de resgate)
Pagamento do Resgate	1º dia útil subsequente a data de conversão de cotas
Taxa de Antecipação de Resgate ²	5% sobre o valor total resgatado (Cotização em D+1 - dia seguinte ao pedido)
Taxa de Adm / Taxa de Adm Máxima ³	2,0% a.a. / 2,20% a.a
Taxa de Performance	20% do que exceder CDI
Público Alvo	Investidores Qualificados
Classificação ANBIMA	Multimercado Estratégia Livre
Administrador	BEM DTVM.
Gestores	Kapitalo Investimentos Ltda. e Kapitalo Ciclo Gestora de Recursos Financeiros Ltda.
Status	Fechado para aplicações

Kapitalo Investimentos Ltda
 Av. Brigadeiro Faria Lima, 3144 - Cj. 21 - 2º andar
 Itaim Bibi - 01451-000 - São Paulo - SP - Tel: (11) 3958-0600

Kapitalo Ciclo Gestora de Recursos Financeiros Ltda.
 Av. Ataulfo de Paiva, 482 - Sala 402
 Leblon - CEP: 22.440-033 - Rio de Janeiro - RJ - Tel: (21) 3577-7020
 www.kapitalo.com.br

BEM DTVM.
 Núcleo Cidade de Deus, s/nº, Prédio Prata, 4º andar
 Vila Yara - Osasco - SP - CEP: 22250-040
 Tel: (11) 3684-4522 / SAC: 0800 704 8383
 Ouvidoria: 0800 727 9933
 www.bradescobemdtvm.com.br



(1) PL Estratégia corresponde à soma dos PLs referentes aos meses atuais dos fundos geridos pelas gestoras Kapitalo (Kapitalo Investimentos Ltda. e Kapitalo Ciclo Gestora de Recursos Ltda.), agrupados pelo mesmo tipo de estratégia. (2) A taxa de saída será descontada do valor total do resgate no dia da efetivação deste, sendo cobrada somente na hipótese de resgates antecipados, que não observem os prazos de resgate padrão. (3) Considera a taxa de administração do fundo e as máximas dos fundos investidos, excluindo fundos com exceção da taxa de administração dos fundos de índice e fundos de investimento imobiliário cujas cotas sejam admitidas à negociação em mercados organizados e da taxa de administração dos fundos geridos por partes não relacionadas às gestoras do fundo. Este documento foi elaborado pelas gestoras Kapitalo e suas informações são de caráter exclusivamente informativo. Ele não deve ser entendido como oferta, recomendação ou análise de investimentos ou ativos. As gestoras Kapitalo não comercializam e nem distribuem cotas de fundos de investimentos. Fundos de investimento não contam com garantia do administrador do fundo, do gestor da carteira, de qualquer mecanismo de seguro ou, ainda, do fundo garantidor de crédito - FGC. A RENTABILIDADE OBTIDA NO PASSADO NÃO REPRESENTA GARANTIA DE RENTABILIDADE FUTURA. A RENTABILIDADE DO FUNDO APRESENTADA NÃO É LÍQUIDA DE IMPOSTOS E TAXA DE SAÍDA. LEIA A LÂMINA DE INFORMAÇÕES ESSENCIAIS E O REGULAMENTO ANTES DE INVESTIR. Para mais informações acerca das taxas de administração, cotização e público-alvo de cada um dos fundos, consulte os documentos do fundo disponíveis no site www.bradescobemdtvm.com.br. Os investidores devem estar preparados para aceitar os riscos inerentes aos diversos mercados em que os fundos atuam e, consequentemente, possíveis variações no patrimônio investido. O investidor deve tomar sua própria decisão de investimento, por isso recomendamos consultar aos assessores de investimentos e profissionais especializados antes de tomar sua decisão. O Fundo apresentado pode estar exposto a significativa concentração em ativos de poucos emissores e investimentos no exterior, com os riscos daí decorrentes. O Fundo apresentado realiza investimentos nas cotas do(s) Fundo(s) Master da Kapitalo para a estratégia (Kapitalo Master II e Kapitalo Master III-E) que utilizam estratégias com derivativos como parte integrante de sua(s) política(s) de investimento. Tais estratégias, da forma como são adotadas (notas) Fundo(s) Master(s), podem resultar em significativas perdas patrimoniais para seus quotistas, podendo inclusive acarretar perdas superiores ao capital aplicado, implicando na ocorrência de patrimônio líquido negativo no Fundo e na consequente obrigação do quotista de aportar recursos adicionais para cobrir o prejuízo do Fundo. Não há garantia de que o fundo terá tratamento tributário para fundos de longo prazo. O imposto de Renda é retido na fonte, semestralmente, no último dia útil dos meses de maio e novembro, aplicando-se a alíquota de 15%. No resgate é aplicada a alíquota complementar, em função do prazo da aplicação (I - 22,5% em aplicações com prazo de até 180 dias; II - 20% em aplicações com prazo de 181 dias até 360 dias; III - 17,5% em aplicações com prazo de 361 dias até 720 dias; IV - 15% em aplicações com prazo acima de 720 dias). Este material não pode ser reproduzido, copiado, ou distribuído sem autorização das gestoras Kapitalo. As gestoras não se responsabilizam por erros de avaliações ou omissões. Devido à arredondamento, os cálculos podem não ser replicados com exatidão. A partir de fevereiro de 2015, a Kapitalo Investimentos Ltda alterou o prestador dos serviços de administração e custódia dos seus fundos para BEM DTVM Ltda. (CNPJ: 00.066.670/0001-00, Cidade de Deus, Prédio Prata, 4º andar, Vila Yara, Osasco-SP, CEP 06029-900, Tel: (11) 3684-9432, www.bradescobemdtvm.com.br, SAC: centrabemdtvm@bradesco.com.br ou 0800 704 8383. Ouvidoria: 0800 727 9933). Os serviços em questão eram prestados pelo Banco BTG Pactual no período anterior a esta data (fev/15). Para Lâmina de Informações Essenciais, Regulamento, lista de distribuidores e demais documentos do fundo, acesse www.bradescobemdtvm.com.br. | Supervisão e Fiscalização: Comissão de Valores Mobiliários - CVM. Serviço de Atendimento ao Cidadão: www.cvm.gov.br.